




Workshop

LA DISREGOLAZIONE EMOTIVA

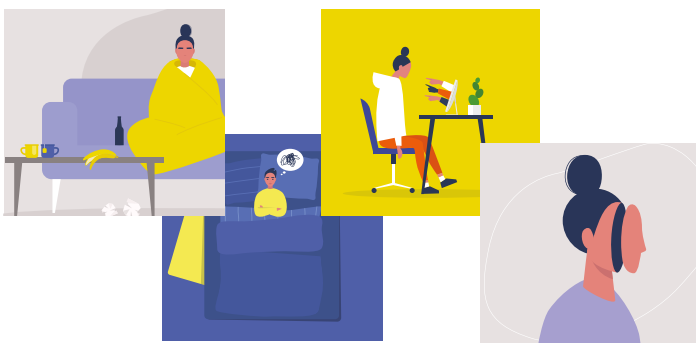
PFA21.CPD124

QUANDO	COME	A CHI INTERESSA
<p>4 11 Giu Giu Dalle 9:00 alle 11:00</p>	<p>Collegamento tramite piattaforma ZOOM</p> 	<p>Tutte le professioni sanitarie, tra cui Medici, Psicologi, Educatori, Assistenti Sanitari, Infermieri, Infermieri pediatrici, Logopedisti, Tecnici della riabilitazione psichiatrica, Operatori tecnici, Assistenti Sociali, Volontari</p> <p>delle strutture ospedaliere, delle unità d'offerta sociali e sociosanitarie pubbliche e private, dei comuni, degli enti e associazioni di volontariato, dedicate all'attività di assistenza, cura, recupero e supporto di soggetti giovani vulnerabili, in situazioni riconducibili al disturbo della personalità, nella provincia di Lecco e nella provincia di Monza e Brianza.</p>

PERCHÈ

Il **progetto Interreg Italia - Svizzera YOUNG INCLUSION**, che comprende tra i suoi partner ATS Brianza, l'IRCCS Ospedale San Raffaele e le cooperative sociali Il Sentiero e La Clessidra, ha come focus quello di favorire l'inclusione di giovani fragili attraverso interventi operativi, di informazione, disseminazione e sensibilizzazione sul Disturbo di Personalità Borderline (DPB), con riferimenti forti ai territori previsti dal progetto. I partner indicati sono titolari di numerose competenze scientifiche, operative e formative sul disturbo di personalità.

Attraverso il Workshop si intende mettere a disposizione tali competenze ad un target di professionisti (operatori della salute mentale per l'adolescenza e il giovane adulto) a costante contatto con la popolazione giovanile alle prese con gli esordi del DPB, fornendo informazioni e strumenti di lettura del fenomeno, per un approccio teorico e pratico alle problematiche e per la presentazione dei principali approcci di presa in carico, con particolare riferimento al GET- Gruppi Esperienziali Terapeutici, metodo psicoterapeutico evidence based specifico per il trattamento del Disturbo di Personalità Borderline, in uso presso il Day Hospital dell'Ospedale San Raffaele Turro di Milano e nelle comunità delle cooperative Il Sentiero e La Clessidra partner del progetto Young Inclusion.



OBIETTIVO DELL'EVENTO È DEFINIRE

Che cos'è il DPB:

- riletture dell'approccio diagnostico negli ultimi due decenni
- presentazione del disturbo sotto il profilo neurologico e psichiatrico
- presentazione del disturbo sotto il profilo psicopatologico. Lettura comportamentale e psicodinamica.

Elementi pratici per accostare il DPB:

- come impostare il colloquio clinico
- come impostare il colloquio sociale
- perché e quali strumenti/test diagnostici utilizzare
- restituzione dei test e motivazione al trattamento ambulatoriale e residenziale/comunitario

Il trattamento del DPB:

- elementi di farmacoterapia applicata al DPB
- presentazione delle principali metodologie psicoterapeutiche con approfondimento del metodo GET

Dove si cura il DPB:

- presentazione dei servizi specialistici dedicati. Quando e perché scegliere un trattamento ambulatoriale, quando uno residenziale - clinica o comunità, quando un ricovero in urgenza o a fini valutativi.

RESPONSABILE SCIENTIFICO DELL'EVENTO

Dott. LUIGI CAMPAGNER

Psicoanalista
Coop. Sociale La Clessidra



SEGRETERIA SCIENTIFICA

ATS BRIANZA

Tel 039 2384888
e-mail: uo.svip@ats-brianza.it
www.ats-brianza.it

SEGRETERIA ORGANIZZATIVA

AV COMMUNICATION Srl

Tel. 081 65630893
e.mail: atsbrianza@avcommunication.it
www.avcommunication.it

PROGRAMMA

Primo incontro: 4 Giugno 2021 (ore 9.00-11.00)

**LA DISREGOLAZIONE EMOTIVA:
CHE COS'È E COME SI RICONOSCE**

Dott. Raffaele VISINTINI, Medico psichiatra e psicoterapeuta, Responsabile Day Hospital Disturbi di personalità IRCCS San Raffaele - Turro e Presidente Associazione GET

Dott.ssa Martina SEGRINI, Psicologa e psicoterapeuta, IRCCS Ospedale San Raffaele Turro di Milano

Secondo incontro: 11 Giugno 2021 (ore 9.00-11.00)

**LA DISREGOLAZIONE EMOTIVA:
GLI INTERVENTI E LA RETE DEI SERVIZI**

Dott. Carlo ARRIGONE, Psicologo e psicoterapeuta, Responsabile della comunità "Alda Merini" di Castellanza, Il Sentiero cooperativa sociale

Dott.ssa Martina SEGRINI, Psicologa e psicoterapeuta, IRCCS Ospedale San Raffaele Turro di Milano



INFORMAZIONI

Per iscriversi, accedere a atsbrianza2.avcommunication.it compilando il format con i dati personali

Il **workshop è gratuito** e sono previsti **200 partecipanti**

Le iscrizioni devono essere effettuate **entro il 1 Giugno 2021**

I partecipanti al workshop riceveranno, all'indirizzo di posta elettronica indicato, un'e-mail di conferma di avvenuta registrazione con le informazioni di accesso e i dettagli del programma.

Si può utilizzare la piattaforma con qualunque browser e sistema operativo aggiornati senza bisogno di scaricare alcun plugin.

L'evento sarà videoregistrato e sarà tracciato il collegamento del singolo partecipante.

Per qualsiasi necessità o problema è possibile contattare la Segreteria organizzativa.

ATTESTAZIONE

▶ **Per gli operatori sanitari, la soglia minima di partecipazione richiesta è del 90% delle ore totali previste.**

Secondo le indicazioni contenute nel Decreto Direzione Generale Welfare n. 19355 del 21.12.2018, all'evento sono stati preassegnati n. **4 crediti ECM**.

L'attestato con i crediti formativi sarà rilasciato ai partecipanti che avranno raggiunto la soglia minima di partecipazione, superata la verifica dell'apprendimento e compilato il questionario di valutazione dell'evento.

ACCREDITAMENTO

L'evento è accreditato ECM-CPD per tutte le professioni sanitarie e CROAS per gli Assistenti Sociali dal Provider ATS Brianza.

VALUTAZIONE

Compilazione del test di verifica dell'apprendimento e del questionario di customer satisfaction.

