

Centres de planification et d'éducation familiale

ASST LECCO

Bellano Via Papa Giovanni XXIII tél. 0341.822126
Calolziocorte Via Bergamo, 8/10 tél. 0341.635013
Casatenovo Via Monte Regio, 15 tél. 039.9231207
Cernusco Lombardone Via Spluga, 49 tél. 039.9514515
Introbio Località Sceregalli, 8/A tél. 0341.983313
Lecco Via Tubi, 43 tél. 0341.482611
Mandello del Lario Via Alpini, 1 tél. 0341.739417
Oggiono Via Bachelet, 7 tél. 0341.269741
Olginate Via Cesare Cantù, 3 tél. 0341.653015

Pour prendre un rendez-vous, rendez-vous directement au service ou contactez les numéros de téléphone.

Pour plus d'informations, visitez le site Web www.asst-monza.it

ASST MONZA

Bovisio Masciago Via C. Cantù, 7 - consultorio.bovisio@asst-monza.it
Brugherio Viale Lombardia, 270 - consultorio.brugherio@asst-monza.it
Cesano Maderno Via San Carlo, 2 - consultorio.cesano@asst-monza.it
Desio Via U. Foscolo, 24/26 - consultorio.desio@asst-monza.it
Limbiate Via Monte Grappa, 40 consultorio.limbiate@asst-monza.it
Monza Via de Amicis, 17 - consultorio.deamicis@asst-monza.it
Monza Via Boito, 2 - consultorio.boito@asst-monza.it
Muggiò Via Dante, 4 - consultorio.muggio@asst-monza.it
Nova Via Giussani, 11 - consultorio.nova@asst-monza.it
Varedo Via S. Giuseppe, 13 - consultorio.varedo@asst-monza.it
Villasanta Piazzetta Erba, 12 - consultorio.villasanta@asst-monza.it

Pour informations et rendez-vous, veuillez appeler le centre d'appel régional du lundi au samedi (non fériés), de 8h00 à 20h00 d'un téléphone fixe 800638638 ou un téléphone mobile 02999599.

Pour plus d'informations, visitez le site Web www.asst-monza.it

ASST VIMERCATE

Lissone Via Don Minzoni, 74 - consultorio.lissone@asst-vimercate.it
Carate Brianza Via Mascherpa, 14 - consultorio.carate@asst-vimercate.it
Vimercate Via Diaz, 42/A - consultorio.vimercate@asst-vimercate.it
Arcore Via Umberto I, 17 - consultorio.arcore@asst-vimercate.it
Concorezzo Via S. Marta, 18 - consultorio.concorezzo@asst-vimercate.it
Seregno Via Stefano da Seregno, 102 - consultorio.seregno@asst-vimercate.it
Lentate sul Seveso, Via Garibaldi, 37 - consultorio.lentate@asst-vimercate.it
Meda Via Roma, 2 - consultorio.meda@asst-vimercate.it
Seveso Via Martiri d'Ungheria, 30 - consultorio.seveso@asst-vimercate.it

Pour informations et rendez-vous, veuillez vous rendre directement au Service ou consulter les horaires et numéros de téléphone sur le site www.asst-vimercate.it

Centres des Naissances

FMBBM Monza	c/o Hôpital san Gerardo via Pergolesi, 33 - 20900 Monza 039/2332164 www.fondazionembbm.it
Hôpital de Desio	Via Mazzini, 1 - 20832 Desio 0362/3831 www.asst-monza.it
Hôpital de Carate Brianza	Via Mosè Bianchi, 9 20841 Carate Brianza – 0362/9841 www.asst-vimercate.it
Hôpital de Vimercate	Via Santi Cosma e Damiano, 10 20871 Vimercate – 039/66541 www.asst-vimercate.it
Hôpital de Lecco	Via dell'Eremo 9/11 – 23900 Lecco 848884422 www.asst-lecco.it
Hôpital de Merate	Largo Mandic, 1 – 23807 Merate 848884422 www.asst-lecco.it

LA CHARTE DES SERVICES LE PARCOURS NAISSANCE

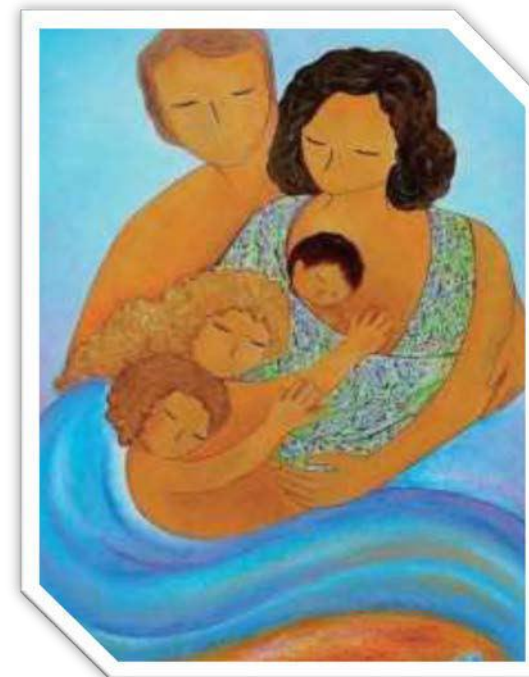
Disponible sur www.ats-brianza.it au

point Salute4baby-documenti Utili

www.asst-lecco.it

www.asst-monza.it

www.asst-vimercate.it



LE PARCOURS NAISSANCE

dans les provinces de Monza Brianza et Lecco (2018)

Sistema Socio Sanitario



Regione Lombardia

ATS Brianza

con la collaborazione di
 ASST LECCO
 ASST MONZA
 ASST VIMERCATE

Fondation Monza e Brianza per il Bambino e la sua Mamma (FMBBM)

PENSEZ-VOUS A AVOIR UN ENFANT?

Dès la période avant la grossesse, il est possible de recevoir des conseils de santé et des informations sur les styles de vie corrects. En particulier:

- Examen gynécologique préconceptionnelle
- Consultation génétique
- Service de diagnostic et traitement pour couples avec des difficultés à concevoir
- Examen endocrinologue de la reproduction
- Examen/consultation pour les couples atteints du "Syndrome de l'avortement spontané à répétition"
- Consultation préconceptionnelle et gravidique pour patientes oncologiques

ETES-VOUS ENCEINTE? AVEZ-VOUS CHOISI LE MEDECIN QUI VOUS SUIVRA?

La grossesse est un moment important dans la vie de chaque femme et pendant la période périnatale, il est essentiel de recevoir des informations et des traitements de professionnels psychosociaux qui peuvent vous offrir:

- Examen obstétrique pour les grossesses avec prise en charge de la sage-femme
- Diagnostique prénatal
- Echographie obstétricale
- Consultation sociale
- Soutien psychologique

VOULEZ-VOUS PARTICIPER AUX COURS DE PREPARATION A LA NAISSANCE?

Les cours de préparation à la naissance représentent un soutien à la grossesse, à l'accouchement et à la parentalité. Ils sont généralement organisés en petits groupes auxquels participent les femmes enceintes, seules ou avec leurs copains.

... ET LA NAISSANCE A L'HOPITAL?

Nous prendrons soin de vous pendant l'hospitalisation en vous offrant:

- assistance personnalisée
- soutien et prise en charge de la douleur par des techniques non pharmacologiques et pharmacologiques (accouchement sous épidurale)
- Don et conservation de sang de cordon ombilical

Dans le post-partum immédiat, une proximité précoce mère-enfant est favorisée pour la promotion du lien affectif et de l'allaitement maternel qui se poursuit pendant le séjour avec le rooming - in, séjour de l'enfant dans la chambre avec la mère.



ET UNE FOIS A LA MAISON, QUELLES AIDES AVEZ-VOUS?

La période après l'accouchement est une phase spéciale dans la vie de l'enfant et des ses parents qui concerne des aspects personnels et sociaux. Dans les jours qui suivent la sortie de l'hôpital, les services des centres de planification et les hôpitaux offrent continuité de l'assistance dans le soutien à l'allaitement et à la parentalité.

- contrôle du nouveau-né
- examen gynécologique post – partum
- espace allaitement
- soutien psychologique
- massage pour enfants
- consultation sociale
- groupes mère-enfant

Pour plus d'informations, veuillez consulter la Charte des Services disponible sur le site et dans tous les structures socio-sanitaires.

Un service de médiation linguistique et culturelle est disponible tout au long du parcours de préparation à la naissance et le post-partum.

Légend endroits où bénéficier des services:

- Bleu:** Centres de planification et d'éducation familiale
- Rose:** Hôpitaux et Centres de planification et d'éducation familiale
- Vert:** Hôpitaux