

Consultori familiari

ASST LECCO

Bellano Via Papa Giovanni XXIII tel. 0341.822126
Calolziocorte Via Bergamo, 8/10 tel. 0341.635013
Casatenovo Via Montereio, 15 tel. 039.9231207
Cernusco Lombardone Via Spluga, 49 tel. 039.9514515
Introbio Località Sceregalli, 8/A tel. 0341.983313
Lecco Via Tubi, 43 tel. 0341.482611
Mandello del Lario Via Alpini, 1 tel. 0341.739417
Oggiono Via Bachelet, 7 tel. 0341.269741
Olginate Via Cesare Cantù, 3 tel. 0341.653015

Gli appuntamenti possono essere fissati recandosi direttamente al servizio o contattando i recapiti telefonici.

Per informazioni consultare il sito www.asst-lecco.it

ASST MONZA

Bovisio Masciago Via C. Cantù, 7 - consultorio.bovisio@asst-monza.it
Brugherio Viale Lombardia, 270 - consultorio.brugherio@asst-monza.it
Cesano Maderno Via San Carlo, 2 - consultorio.cesano@asst-monza.it
Desio Via U. Foscolo, 24/26 - consultorio.desio@asst-monza.it
Limbiate Via Monte Grappa, 40 consultorio.limbiate@asst-monza.it
Monza Via de Amicis, 17 - consultorio.deamicis@asst-monza.it
Monza Via Boito, 2 - consultorio.boito@asst-monza.it
Muggiò Via Dante, 4 - consultorio.muggio@asst-monza.it
Nova Via Giussani, 11 - consultorio.nova@asst-monza.it
Varedo Via S. Giuseppe, 13 - consultorio.varedo@asst-monza.it
Villasanta Piazzetta Erba, 12 - consultorio.villasanta@asst-monza.it

Per informazioni e appuntamenti telefonare al call center regionale dal lunedì al sabato (non festivi) dalle 8 alle 20

da rete fissa 800638638 da rete mobile 02999599

Per informazioni consultare il sito www.asst-monza.it

ASST VIMERCATE

Lissone Via Don Minzoni, 74 - consultorio.lissone@asst-vimercate.it
Carate Brianza Via Mascherpa, 14 - consultorio.carate@asst-vimercate.it
Vimercate Via Diaz, 42/A - consultorio.vimercate@asst-vimercate.it
Arcore Via Umberto I, 17 - consultorio.arcore@asst-vimercate.it
Concorezzo Via S. Marta, 18 - consultorio.concorezzo@asst-vimercate.it
Seregno Via Stefano da Seregno, 102 - consultorio.seregno@asst-vimercate.it
Lentate sul Seveso Via Garibaldi, 37 - consultorio.lentate@asst-vimercate.it
Meda Via Roma, 2 - consultorio.meda@asst-vimercate.it
Seveso Via Martiri d'Ungheria, 30 - consultorio.seveso@asst-vimercate.it

Per informazioni e appuntamenti ci si può recare direttamente al Servizio o consultare gli orari di apertura e i recapiti telefonici sul sito

www.asst-vimercate.it

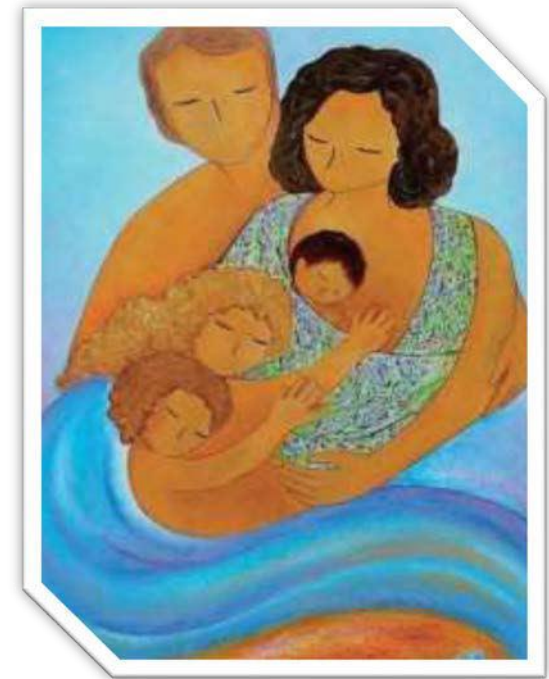
Punti nascita

FMBBM Monza	c/o Ospedale san Gerardo via Pergolesi, 33 - 20900 Monza 039/2332164 www.fondazionembbm.it
Ospedale di Desio	Via Mazzini, 1 - 20832 Desio 0362/3831 www.asst-monza.it
Ospedale di Carate Brianza	Via Mosè Bianchi, 9 20841 Carate Brianza - 0362/9841 www.asst-vimercate.it
Ospedale di Vimercate	Via Santi Cosma e Damiano, 10 20871 Vimercate - 039/66541 www.asst-vimercate.it
Ospedale di Lecco	Via dell'Eremo 9/11 - 23900 Lecco 848884422 www.asst-lecco.it
Ospedale di Merate	Largo Mandic, 1 - 23807 Merate 848884422 www.asst-lecco.it

LA CARTA DEI SERVIZI IL PERCORSO NASCITA

È pubblicata su www.ats-brianza.it
alla voce Salute4baby-documenti Utili

www.asst-lecco.it
www.asst-monza.it
www.asst-vimercate.it



IL PERCORSO NASCITA nelle province di Monza Brianza e Lecco edizione 2018

Sistema Socio Sanitario



Regione
Lombardia

ATS Brianza

con la collaborazione di
ASST LECCO
ASST MONZA
ASST VIMERCATE

Fondazione Monza e Brianza per il Bambino
e la sua Mamma (FMBBM)

STATE PENSANDO DI AVERE UN FIGLIO?

Sin dal periodo che precede la gravidanza è possibile ricevere una consulenza sanitaria e informazioni sui corretti stili di vita. In particolare:

- visita ginecologica pre-concezionale
- consulenza genetica
- servizio di diagnosi e cura per coppie con problemi di concepimento
- visita endocrinologica della riproduzione
- visita/consulenza per le coppie affette da "sindrome dell'aborto spontaneo ricorrente"
- consulenza preconcezionale e gravidica per pazienti oncologiche

SEI IN GRAVIDANZA? STAI VALUTANDO DA CHI ESSERE SEGUITA?

La gravidanza rappresenta un momento importante nella vita di ogni donna e durante il periodo perinatale è fondamentale ricevere informazioni e cure da professionisti psico-socio-sanitari che potranno offrirvi:

- visite ostetriche in gravidanza con ostetrico/a o ginecologo/a
- diagnosi prenatale
- ecografie ostetriche
- consulenza sociale
- sostegno psicologico

VUOI PARTECIPARE AD UN CORSO DI ACCOMPAGNAMENTO ALLA NASCITA?

I corsi di accompagnamento alla nascita rappresentano un supporto alla gravidanza, al parto e alla genitorialità. Sono solitamente organizzati in piccoli gruppi ai quali partecipano donne in gravidanza, da sole o coi rispettivi partner.

... E LA NASCITA IN OSPEDALE?

Ci prenderemo cura di voi durante la degenza offrendo:

- assistenza personalizzata
- sostegno e gestione del dolore con tecniche non farmacologiche e farmacologiche (partoanalgesia)
- donazione solidale e conservazione del sangue dal cordone ombelicale

Nell'immediato post partum viene favorita una precoce vicinanza madre – bambino per la promozione del legame affettivo e dell'allattamento al seno che prosegue durante la degenza con la permanenza del bambino in stanza con la mamma (rooming - in).



ED UNA VOLTA A CASA, QUALI SOSTEGNI?

Il periodo dopo il parto è una fase speciale della vita del neonato e dei suoi genitori, che coinvolge aspetti personali e sociali.

Nei giorni successivi alla dimissione, i servizi consultoriali e l'ospedale offrono continuità di assistenza nel sostegno all'allattamento e alla genitorialità attraverso:

- controllo del neonato
- visita ginecologica post partum
- spazio allattamento
- sostegno psicologico
- massaggio infantile
- consulenza sociale
- gruppi mamma-bambino

Per ulteriori informazioni è possibile consultare la Carta dei Servizi presente sul sito ed in tutte le strutture socio-sanitarie.

È disponibile un servizio di mediazione linguistica e culturale durante tutto il percorso di accompagnamento alla nascita e nel post partum.

Legenda luoghi dove accedere alle prestazioni:

Azzurro: Consultori Familiari

Rosa: Ospedali e Consultori Familiari

Verde: Ospedali