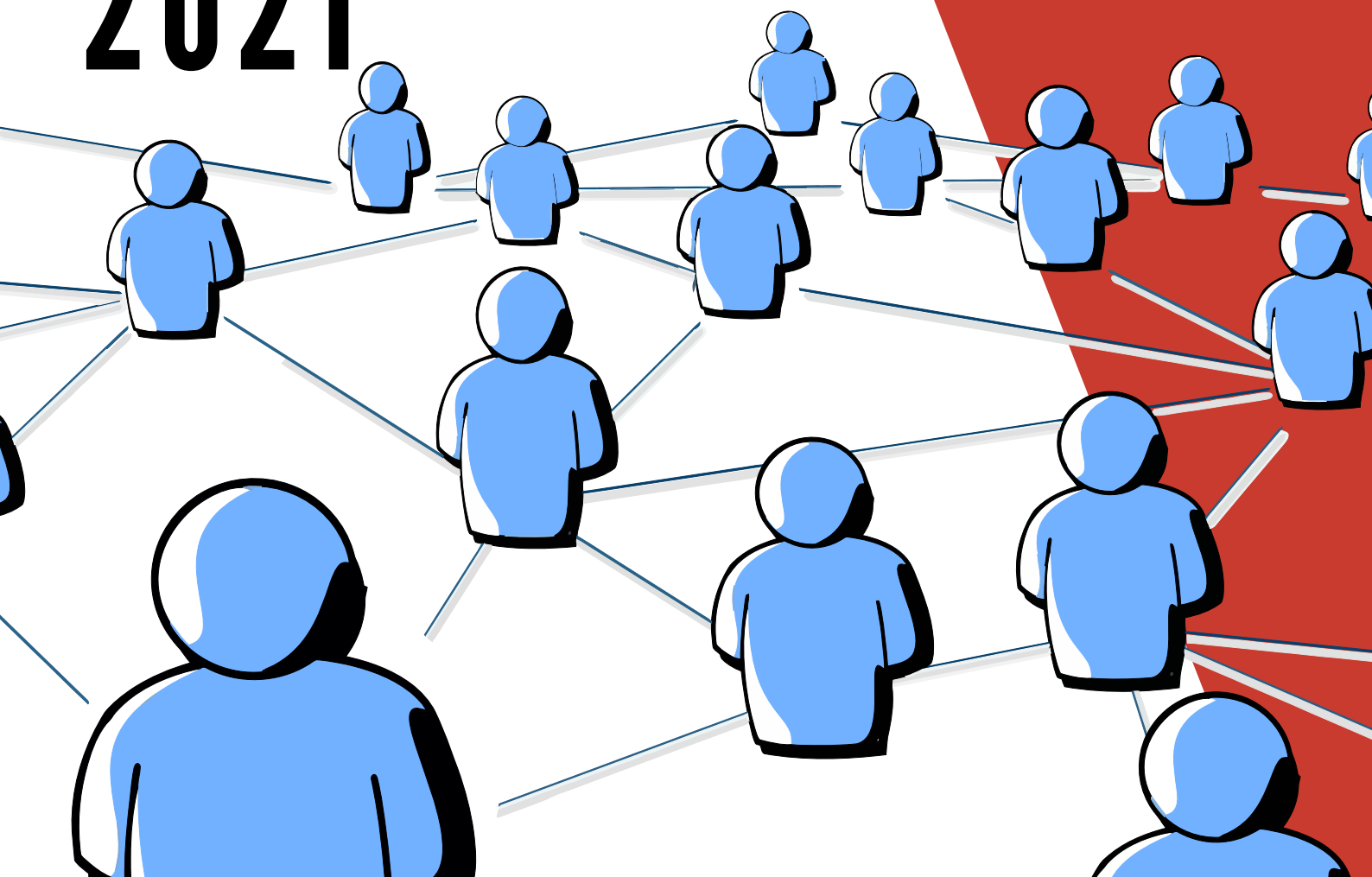


CORSO DELEGATI ANTENNE SOCIALI 2021

*"Nulla è più utile
all'uomo dell'altro
uomo"
Spinoza*



CONTESTO

“E' COSÌ CHE SI FA COMUNITÀ: BISOGNA RICHIAMARE IN PRESENZA ALTRI, BISOGNA FARSI TESSITORI DI RELAZIONI CHE NON CI SONO GIÀ, MA CHE, PIANO PIANO, POSSONO ESSERE COSTRUITE E MESSE A DISPOSIZIONE”

(IVO LIZZOLA)

La pandemia in atto è stata un enorme acceleratore di processi, situazioni di disagio sociale, di vulnerabilità e povertà presenti prima di questo evento si sono aggravate e continueranno a farlo se non verranno presi provvedimenti di natura strutturale. **La crisi sociale seguita a quella sanitaria ha ampliato a dismisura la fascia di soggetti vulnerabili** che non erano mai entrati in contatto con i servizi sociali territoriali, tra loro soprattutto lavoratori, molti giovani e molte donne.

E' emersa con ancora più forza la **necessità di barriera di protezione che possa evitare lo scivolamento di molte persone nella povertà economica e relazionale.**

Nel dramma sanitario e sociale che ha investito il paese si è resa però evidente la capacità di alcuni territori di **attutire l'impatto della crisi riattivando e generando reti di solidarietà e fiducia** (collette alimentari, brigate di solidarietà, aiuti nel trasporto anziani, telefonia di compagnia).

Per questo e per altri motivi che leggerete in seguito ci sembra che il percorso intrapreso nel 2019 orientato alla creazione di una rete di delegati e antenne sociali sia quanto mai attuale e opportuno.

Una rete di sicurezza sociale diffusa sul territorio in grado **di accompagnare chi è più fragile e di attivare persone che hanno risorse da condividere.**

OBIETTIVI

Il percorso formativo è promosso congiuntamente dal Sindacato, gli Ambiti Sociali di Desio e Carate, il Centro Servizi Volontariato di Monza Lecco Sondrio, il piano del Gioco D'azzardo Patologico di ATS Brianza ed intende accompagnare la costruzione di una nuova leva di **delegati sociali sindacali** e analogamente delle **“antenne sociali”** territoriali: **cittadini e lavoratori in grado di cogliere e gestire le situazioni di disagio e fragilità che si manifestano nei luoghi di lavoro e nel territorio.** Ai delegati sindacali verranno affiancati cittadini, reclutati dagli ambiti, che siano attivi sul territorio e che possano svolgere le **attività di intercettazione e orientamento del disagio all'interno delle comunità.**

Il luogo di lavoro, come la famiglia e gli altri mondi vitali, sono gli spazi di costruzione dell'identità sociale e del tessuto relazionale di uomini e donne: luoghi della convivenza quotidiana, di relazioni e di conflitti. Inevitabilmente, lì si manifestano forme di espressione di disagio e di difficoltà dalle origini più diverse: da problemi di tipo lavorativo o connessi all'ambiente di lavoro, a problemi familiari, a forme di fragilità derivanti da una condizione di disabilità sino ad arrivare a situazioni di dipendenza da sostanze o a patologie e forme di sofferenza psichica.

L'individuazione e il **riconoscimento precoce di tali condizioni di vulnerabilità permettono un intervento tempestivo**, che a volte può anche non richiedere un aiuto professionale specifico ma solamente un sostegno e un appoggio da parte dei soggetti con cui la persona è in relazione. Altre volte, invece, è necessario un intervento specialistico (di tipo assistenziale e/o sanitario) da parte delle strutture territoriali, sociali e sanitarie, deputate.

E' in quest'ottica che si colloca la figura di **Delegato/Antenna Sociale, con competenze relazionali e tecniche specifiche, in grado di porsi innanzitutto in ascolto dei bisogni** che emergono dalle persone e di facilitare i processi di espressione e gestione del disagio. E' quindi **una figura di ascolto, mediazione e - se necessario - di accompagnamento delle persone in situazioni di vulnerabilità, verso i competenti servizi territoriali (senza sostituirsi ad essi).**

Antenne sociali e delegati sociali **svolgeranno il loro ruolo in sinergia con i servizi territoriali dando vita ad una rete di prevenzione della salute e di promozione della stessa sul territorio.** Per questo motivo l'Agenzia di Tutela della Salute della Brianza e gli Ambiti Sociali di Carate e Desio, hanno deciso di co-finanziare il percorso di formazione, riconoscendo i Delegati Sociali e le Antenne Sociali come attori determinanti per la salute del territorio.

IL CORSO

Questo percorso formativo si propone di offrire le competenze necessarie a svolgere al meglio tale ruolo complesso e si pone i seguenti obiettivi:

- Fornire **competenze relazionali e comunicative**
- Completa **conoscenza delle reti dei Servizi** - sociali, sanitari e del Sindacato - che possono essere di supporto
- **Promuovere le capacità di leggere il proprio luogo di contesto** (l'azienda, il quartiere, la comunità di riferimento) dal punto di vista dei bisogni espressi e latenti, al fine di riconoscere e prevenire le situazioni di disagio.
- Promuovere una mentalità e una cultura che integrino maggiormente l'aspetto della **tutela individuale e della gestione dei singoli casi personali con le politiche sociali territoriali** e l'attività di contrattazione collettiva.

ARTICOLAZIONE DEL CORSO:

DURATA : 9 GIORNATE ARTICOLATE IN MODULI DA SETTEMBRE 2021 A MAGGIO 2022

LUOGO: LE SEDI DEI DUE CORSI VERRANNO MESSE A DISPOSIZIONE DAGLI UFFICI DI PIANO DEI DUE AMBITI (DESIO E CARATE BRIANZA) RISPETTIVAMENTE ALLE ESIGENZE DELLE CLASSI.

Luca Mandreoli

Ufficio Politiche Sociali CGIL di Monza e Brianza

Luca.Mandreoli@CGIL.Lombardia.it

Sergio Venezia

Ufficio Politiche Sociali CISL Monza Brianza Lecco

S.Venezia@CISL.it

Carolina Beyoda

Referente antenne ambito Carate Brianza

carolina.bedoya@ambitocaratebrianza.it

Marta Spadafora

Referente antenne ambito Desio

ufficiodipiano@comune.desio.mb.it

PROGRAMMA



2021

SETTEMBRE

- La relazione d'aiuto e l'ascolto attivo

OTTOBRE

- La vulnerabilità economica e sociale

NOVEMBRE

- La salute mentale

DICEMBRE

- Le dipendenze: il gioco d'azzardo patologico

2022

GENNAIO

- Il disagio lavorativo: stress, mobbing e molestie

FEBBRAIO

- La conciliazione dei tempi: vita e lavoro
- La violenza di genere

MARZO

- La salute territoriale
- Le comunità della salute

APRILE

- Migrazioni e diritti

MAGGIO

- La mappa sociale aziendale e territoriale
- La costruzione della community

