



# ATS BRIANZA - CONTESTO OSPEDALIERO e AMBULATORIALE nel 2019 – assetto territoriale 2021

## Sommario

Analisi dei dati di ricovero ospedaliero per residenza e ubicazione del presidio di erogazione .....	2
Ricoveri Ordinari 2019 – Indicatori sintetici di offerta e domanda - Ospedali ATS della Brianza .....	2
Analisi dei dati del flusso ambulatoriale 28/SAN in termini di numerosità di prestazioni .....	5
ANALISI DEI RICOVERI OSPEDALIERI PER REPARTO .....	6
ANALISI DELLE PRESTAZIONI AMBULATORIALI PER BRANCA .....	8

## Analisi dei dati di ricovero ospedaliero per residenza e ubicazione del presidio di erogazione

Nella tabella viene indicato con dettaglio di ambito territoriale il dato relativo ai movimenti intra ed extra ATS dei soggetti ricoverati nel 2019 (anno più recente di attività non condizionata dall'emergenza Covid 19).

## Ripartizione proporzionale ricoveri 2019 per ambito di residenza e ambito distrettuale di ubicazione dell'ospedale di ricovero

residenza ricoverati		Ubicazione dell'ospedale										
		ATS della Brianza									(Fuga)	
		LECCO			MONZA	BRIANZA			TOTALE	ATS Milano	Altre ATS Lombarde	
Distretto	Ambito	Bellano	Lecco	Merate	Monza	Carate Brianza	Desio	Seregno	Vimercate	TOTALE	ATS Milano	Altre ATS Lombarde
LECCO	Bellano	1,6%	57,8%	3,3%	2,6%	0,2%	0,1%	0,0%	0,2%	65,8%	9,5%	24,6%
	Lecco	1,2%	63,8%	6,8%	2,9%	0,5%	0,2%	0,0%	0,2%	75,8%	9,4%	14,8%
	Merate	0,4%	17,6%	41,7%	7,8%	2,9%	0,6%	0,1%	5,4%	76,3%	14,4%	9,3%
MONZA	Monza	0,0%	0,9%	0,4%	57,7%	2,2%	1,6%	0,4%	5,4%	68,7%	27,7%	3,6%
BRIANZA	Carate Brianza	0,0%	3,0%	1,5%	41,5%	19,2%	6,7%	1,2%	3,8%	76,8%	17,3%	5,9%
	Desio	0,0%	0,8%	0,2%	20,7%	2,8%	26,4%	1,1%	0,6%	52,5%	42,7%	4,7%
	Seregno	0,0%	1,5%	0,3%	17,4%	11,6%	22,1%	1,9%	1,2%	56,0%	26,9%	17,0%
	Vimercate	0,0%	1,7%	4,5%	20,5%	2,1%	0,6%	0,5%	41,2%	71,1%	22,1%	6,8%
Extra ATS (attrazione)		0,2%	23,1%	3,3%	49,6%	4,6%	6,8%	0,6%	11,8%	100%		
Totale		0,3%	16,2%	5,7%	28,7%	5,3%	8,1%	0,7%	8,9%	73,9%	18,5%	7,6%

## Ricoveri Ordinari 2019 – Indicatori sintetici di offerta e domanda - Ospedali ATS della Brianza

Nella tabella successiva sono riportati numerosi indicatori di Domanda e Offerta per reparti presenti negli ospedali del territorio dell'ATS della Brianza; si segnala che la  saturazione % è stata calcolata tenendo conto dei trasferimenti interni agli ospedali (colonna "N ricoveri per reparto") e che la proporzione di DRG inappropriati deriva dalla lista di 108 DRG potenzialmente inappropriati comunicati da DG Welfare. Il bacino di utenza è indicato in termini di lontananza media della residenza dall'Ospedale per il 50% e 80% della casistica trattata. Vengono indicati anche i

### Analisi SDO 2019 per reparto di dimissione, calcolo basato su PL 2019 da open data RL (MEDIA\_LETTI\_DEG\_ORD)

Indicatori di	Ospedali ATS Brianza										
	OFFERTA					DOMANDA					
	Descrizione reparto	Posti letto attivi	Saturazione %	% drg inappropriati	Degenza media	% Attrazione extra ATS	N ricoveri in dimissione	N ricoveri per reparto	Età media	Case mix	BACINO utenza km (50%)
CARDIOCHIRURGIA (3)	34,3	63,9	0,7	3,8	40,9	1.148	2.084	66,8	4,3	13,8	100,0
CARDIOLOGIA (7)	117,0	95,7	5,4	4,7	16,7	7.611	8.752	70,4	1,6	5,8	13,8
CHIRURGIA GENERALE (COMPRESA CHIRURGIA D'URGENZA) (11)	328,6	63,5	24,3	5,0	20,3	13.629	15.183	61,9	1,2	6,1	14,7
CHIRURGIA MAXILLO-FACCIALE (1)	7,8	50,1	29,5	3,5	58,4	305	410	39,2	1,3	15,8	95,0
CHIRURGIA PLASTICA (3)	14,8	49,6	44,2	2,4	43,4	957	1.133	46,4	1,2	12,7	55,1
CHIRURGIA TORACICA (1)	8,5	88,9	3,2	3,5	33,9	437	793	61,6	1,9	9,1	18,2
CHIRURGIA VASCOLARE (3)	27,9	91,8	6,4	6,5	32,5	1.063	1.431	71,7	1,9	10,2	22,2
EMATOLOGIA, IMMUNOEMATOLOGIA (1)	26,0	92,6	23,7	19,0	33,6	422	462	52,9	4,7	11,8	30,3
GERIATRIA (2)	36,9	96,4	10,1	11,2	9,6	1.091	1.162	84,6	1,2	3,5	7,3
MALATTIE INFETTIVE E TROPICALI (14)	41,1	100,1	9,0	12,4	21,4	1.093	1.206	58,8	1,5	7,2	16,5
MEDICINA GENERALE (NON ALTRIMENTI SPECIFICATA) (11)	407,9	89,5	11,7	11,1	13,2	11.014	12.055	76,5	1,1	5,0	10,8
NEFROLOGIA (4)	59,1	95,3	8,0	9,8	15,3	1.944	2.109	70,8	1,3	6,4	15,5
NEUROCHIRURGIA (3)	44,7	81,1	3,9	5,7	41,6	1.785	2.321	59,8	2,3	13,7	53,7
NIDO, NEONATI SANI (0)	-	-	0,8	2,9	20,8	6.178	6.675	0,0	0,2	6,2	13,5
NEUROLOGIA (6)	141,3	88,7	14,0	10,2	18,2	4.208	4.484	68,8	1,3	5,8	12,8
NEUROPSICHIATRIA INFANTILE (1)	10,0	101,6	11,0	15,0	34,1	246	247	14,1	0,6	9,3	27,1
OCULISTICA (7)	35,0	25,4	89,3	2,3	53,1	1.157	1.392	61,7	0,9	15,8	43,7
ORTOPEDIA E TRAUMATOLOGIA (11)	225,0	71,6	15,6	6,4	29,6	8.918	9.243	61,9	1,6	8,1	29,2
OSTETRICIA E GINECOLOGIA (10)	246,2	59,0	6,9	3,8	23,8	13.435	13.763	36,9	0,6	6,6	15,1
OTORINOLARINGOIATRIA, AUDIOLOGIA (7)	76,5	43,2	42,1	4,0	24,0	2.736	3.005	47,6	1,0	7,4	15,8
PEDIATRIA (7)	101,7	73,5	28,2	5,6	26,1	4.805	4.857	5,4	0,8	7,1	15,8
PSICHIATRIA (5)	78,8	90,7	7,0	12,4	13,3	2.068	2.100	41,9	0,7	5,1	12,4
UROLOGIA (6)	90,9	62,1	19,9	4,5	24,8	4.440	4.627	65,5	1,0	6,7	17,0
TERAPIA INTENSIVA, ANESTESIA E RIANIMAZIONE (7)	81,5	71,9	3,3	4,7	32,7	788	4.518	63,1	4,2	8,6	22,7
UNITA' CORONARICA, UNITA' INTENSIVA CARDIOLOGICA (6)	35,6	65,0	5,4	2,7	14,9	241	3.110	72,7	1,7	5,8	12,8

**Consumi sanitari: attrazione e fuga****UOC EPIDEMIOLOGIA ATS BRIANZA**

DERMATOLOGIA, DERMOSIFILOPATIA (2)	2,3	104,0	56,8	5,6	14,4	146	152	72,0	1,0	11,1	20,5
RIABILITAZIONE SPECIALISTICA (14)	694,3	81,6	47,6	24,2	44,6	8.543	8.564	65,2	0,8	14,8	65,4
GASTROENTEROLOGIA (1)	9,7	91,2	18,3	10,6	19,0	268	303	64,7	1,2	4,8	11,4
RIABILITAZIONE GENERALE E GERIATRICA (1)	2,0	84,7	80,0	20,6	43,3	30	30	77,2	0,6	10,0	100,0
PATOLOGIA NEONATALE, NEONATOLOGIA (5)	46,1	89,7	4,4	5,1	23,6	2.844	2.986	0,0	0,8	6,6	15,7
ONCOLOGIA (COMPRESA ONCOLOGIA MEDICA E GENERALE) (5)	36,9	88,3	14,1	9,6	18,7	1.164	1.241	66,9	1,3	8,6	17,5
PNEUMOLOGIA, TISIOLOGIA, FISIOPATOLOGIA RESPIRATORIA (3)	79,4	83,9	9,9	9,3	20,6	2.476	2.609	70,2	1,3	7,0	14,0
TERAPIA INTENSIVA NEONATALE (2)	18,2	64,2	14,3	9,2	22,2	63	464	0,0	1,0	9,9	22,2
NEURO – RIABILITAZIONE (2)	91,2	72,5	51,9	14,2	76,5	1.696	1.696	14,5	0,9	47,9	100,0

- dato mancante in assetto

## Analisi dei dati del flusso ambulatoriale 28/SAN in termini di numerosità di prestazioni

per residenza e ubicazione del presidio di erogazione

**PRESTAZIONI AMBULATORIALI 2019 per ambito di residenza e distrettuale di ubicazione del presidio ambulatoriale**

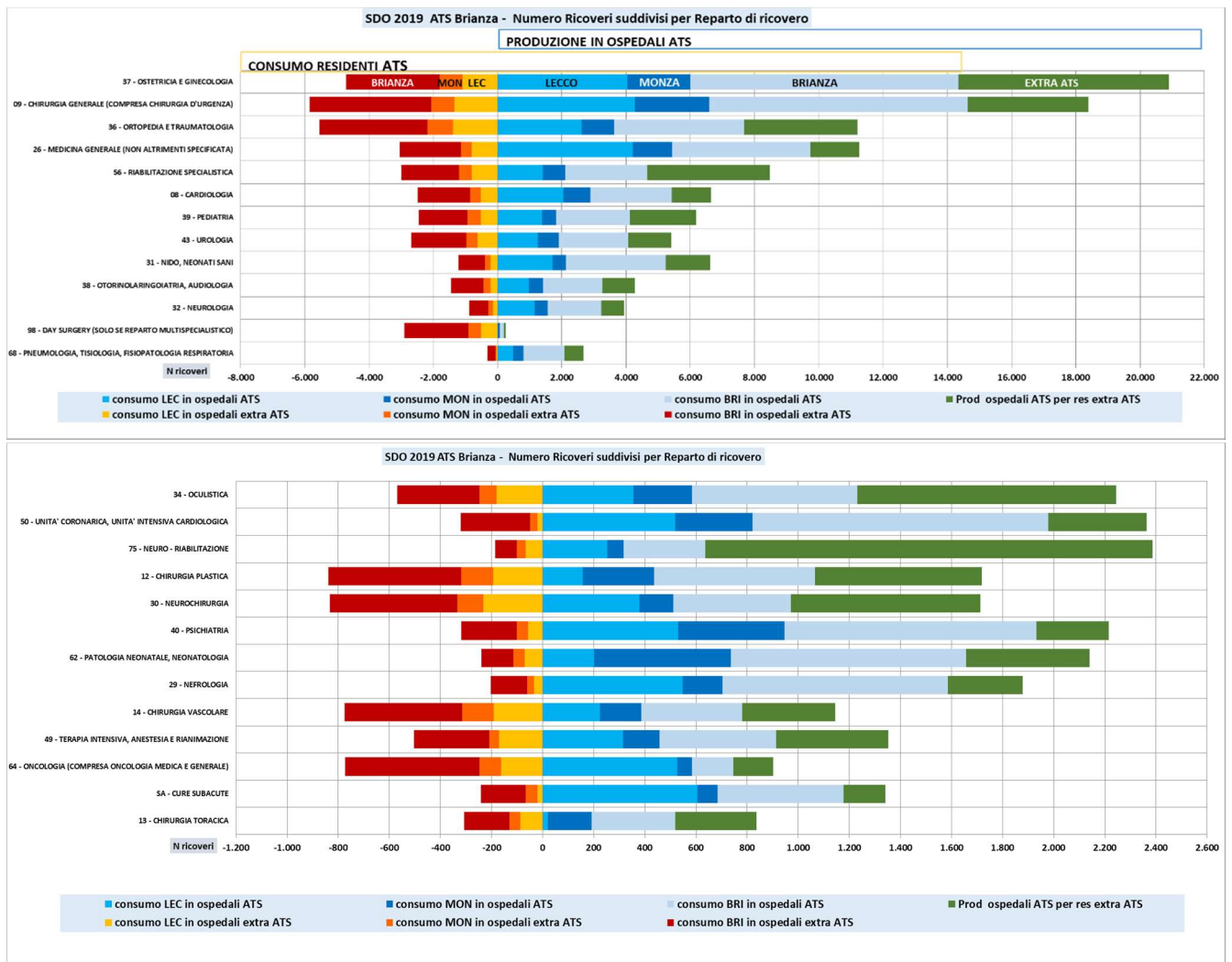
Ripartizione proporzionale delle prestazioni - Escluso branca "011 - Laboratorio ed analisi" – per residenza dell'assistito

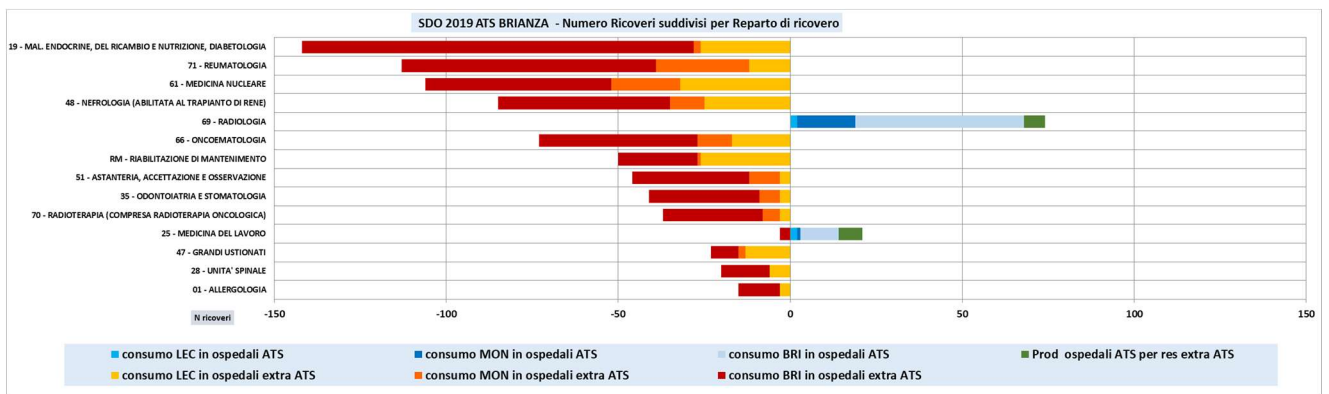
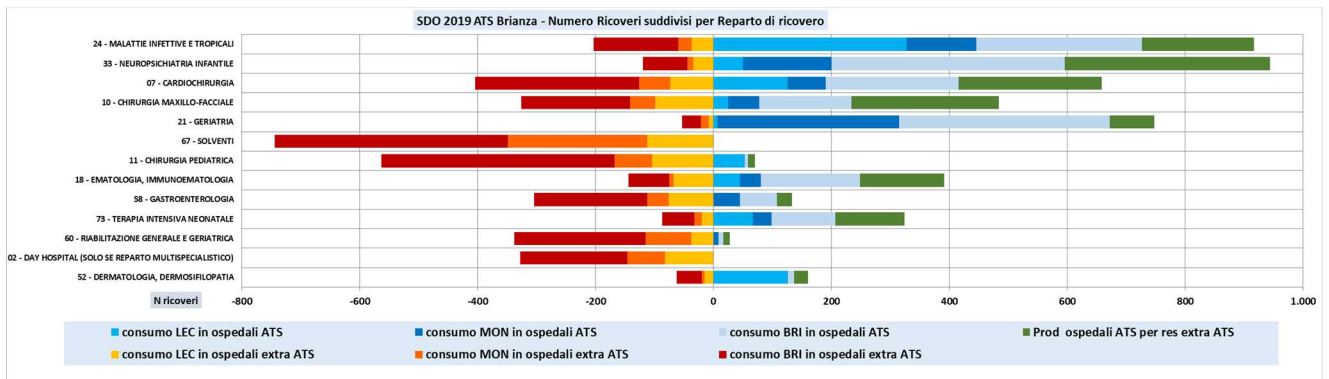
residenza		Ubicazione del presidio ambulatoriale											Extra ATS (fuga)	TOTALE
		Distretto di Lecco				Distretto di Monza	Distretto di Brianza							
Distretto	Ambito	Ambito di Bellano	Ambito di Lecco	Ambito di Merate	totale	Ambito di Monza	Ambito di Carate	Ambito di Desio	Ambito di Seregno	Ambito di Vimercate	totale			
LECCO	Bellano	15,5%	56,4%	1,4%	<b>73,3%</b>	1,2%	0,3%	0,2%	0,1%	0,2%	<b>0,8%</b>	24,7%	<b>100%</b>	
	Lecco	0,8%	80,3%	3,4%	<b>84,5%</b>	1,7%	1,1%	0,1%	0,1%	0,1%	<b>1,5%</b>	12,3%	<b>100%</b>	
	Merate	0,2%	21,4%	45,0%	<b>66,6%</b>	6,5%	5,4%	0,4%	0,3%	7,6%	<b>13,6%</b>	13,3%	<b>100%</b>	
	TOTALE	<b>2,7%</b>	<b>57,4%</b>	<b>16,9%</b>	<b>77,0%</b>	<b>3,2%</b>	<b>2,4%</b>	<b>0,2%</b>	<b>0,2%</b>	<b>2,6%</b>	<b>5,4%</b>	<b>14,4%</b>	<b>100%</b>	
MONZA	Monza	0,0%	0,3%	0,1%	<b>0,4%</b>	73,0%	2,9%	1,0%	0,3%	4,5%	<b>8,7%</b>	17,9%	<b>100%</b>	
BRIANZA	Carate Brianza	0,0%	2,1%	1,6%	<b>3,7%</b>	36,1%	37,6%	5,3%	4,0%	2,8%	<b>49,7%</b>	10,5%	<b>100%</b>	
	Desio	0,0%	0,3%	0,1%	<b>0,4%</b>	15,1%	4,5%	42,7%	4,5%	0,4%	<b>52,1%</b>	32,4%	<b>100%</b>	
	Seregno	0,0%	0,8%	0,1%	<b>1,0%</b>	11,3%	13,9%	23,8%	19,0%	0,7%	<b>57,5%</b>	30,3%	<b>100%</b>	
	Vimercate	0,0%	0,8%	4,4%	<b>5,2%</b>	23,0%	2,5%	0,7%	0,2%	50,1%	<b>53,5%</b>	18,3%	<b>100%</b>	
	TOTALE	<b>0,0%</b>	<b>0,9%</b>	<b>1,5%</b>	<b>2,4%</b>	<b>20,7%</b>	<b>13,3%</b>	<b>19,8%</b>	<b>6,6%</b>	<b>13,4%</b>	<b>53,1%</b>	<b>23,7%</b>	<b>100%</b>	
Extra ATS	(attrazione)	0,9%	15,9%	3,0%	<b>19,8%</b>	39,0%	8,9%	14,6%	5,2%	12,6%	<b>41,3%</b>		<b>100%</b>	
Totale		<b>1%</b>	<b>16%</b>	<b>5%</b>	<b>22%</b>	<b>26%</b>	<b>9%</b>	<b>12%</b>	<b>4%</b>	<b>10%</b>	<b>34%</b>	<b>18%</b>	<b>100%</b>	

ANALISI DEI RICOVERI OSPEDALIERI PER REPARTO

I cittadini del territorio della provincia di Monza e della Brianza si avvalgono dei servizi presenti sul territorio per trovare risposta ai propri bisogni di salute sia a livello di ricovero che ambulatoriale, come emerge dai grafici sotto riportati. Vengono illustrati i fenomeni di mobilità che caratterizzano gli accessi: le barre blu indicano ricoveri/prestazioni ambulatoriali effettuati dai cittadini della ATS Brianza in strutture localizzate nel territorio della ATS, le barre rosse rappresentano i ricoveri/prestazioni ambulatoriali effettuati al di fuori della ATS (**mobilità passiva=fuga**), le barre verdi sono costituite dai ricoveri/prestazioni ambulatoriali effettuati in strutture localizzate all'interno del territorio della ATS Brianza da cittadini residenti in altre ATS (**mobilità attiva=attrazione**). I colori sono ulteriormente stratificati per singolo distretto di residenza degli assistiti ricoverati.

Fuga e attrazione per attività di ricovero





ANALISI DELLE PRESTAZIONI AMBULATORIALI PER BRANCA

Fuga e attrazione per attività ambulatoriale

