



Scuola di  
Robotica

Alleanza per la cura delle fragilità

# UN ROBOTAL PAESE RITROVATO

Prof. Marco Fumagalli

# IL PAESE RITROVATO

Cos'è nel concreto?



## Cos'è il Paese Ritrovato?

1

Un luogo di cura e di vita destinato ad accogliere persone con decadimento cognitivo in fase lieve-moderata

2

Un luogo dove la persona con demenza possa vivere in un **ambiente sicuro** senza limitazioni ambientali o nel ritmo della giornata o nelle scelte

3

Un luogo dove possa essere mantenuto il **miglior livello “funzionale” possibile** compatibilmente con la patologia cognitiva e minimizzando i segni di disagio comportamentale

# LE PAROLE CHIAVE

I concetti fondamentali



- 1 Ritmo della giornata
- 2 Bisogno di movimento
- 3 I tempi del Residente
- 4 Il senso di competenza
- 5 L'atmosfera del Paese, stimolazione
- 6 L'opinione del Residente





**Joost Broekens della Delft University of Technology, Paesi Bassi**, ha redatto nel 2009 una revisione sistematica della letteratura sugli effetti dei robot sociali nell'assistenza degli anziani, soprattutto nel ruolo di compagnia al paziente (Broekens, 2009). Da notare che la maggior parte degli studi era stata condotta in Giappone, nel sud-est asiatico e negli Stati Uniti. I principali risultati dell'analisi di questi studi sono stati:

**la maggior parte degli anziani apprezzai robot;**

- **la forma e il materiale del robot influenzano l'accettazione e l'effetto dei robot;**
  - **il loro impiego migliora la salute abbassando i livelli di stress (misurando gli ormoni dello stress nelle urine);**
  - **aumentano la risposta del sistema immunitario;**
  - **migliorano l'umore (attraverso indagini e la valutazione delle espressioni facciali);**
  - **diminuiscono il senso di solitudine (utilizzando scale che misurano la solitudine);**
  - **aumentano la comunicazione (misurata dalla frequenza e la qualità dei contatti con la famiglia);**
  - **favoriscono i ricordi del passato (soprattutto quando il robot è visto come un bambino);**
- alcuni studi indicano che l'uso di robot aiuta a ridurre la gravità della demenza in alcuni pazienti.**





Scuola di  
Robotica



Dal menù principale è possibile accedere a 6 attività diverse:

1. Conoscenza

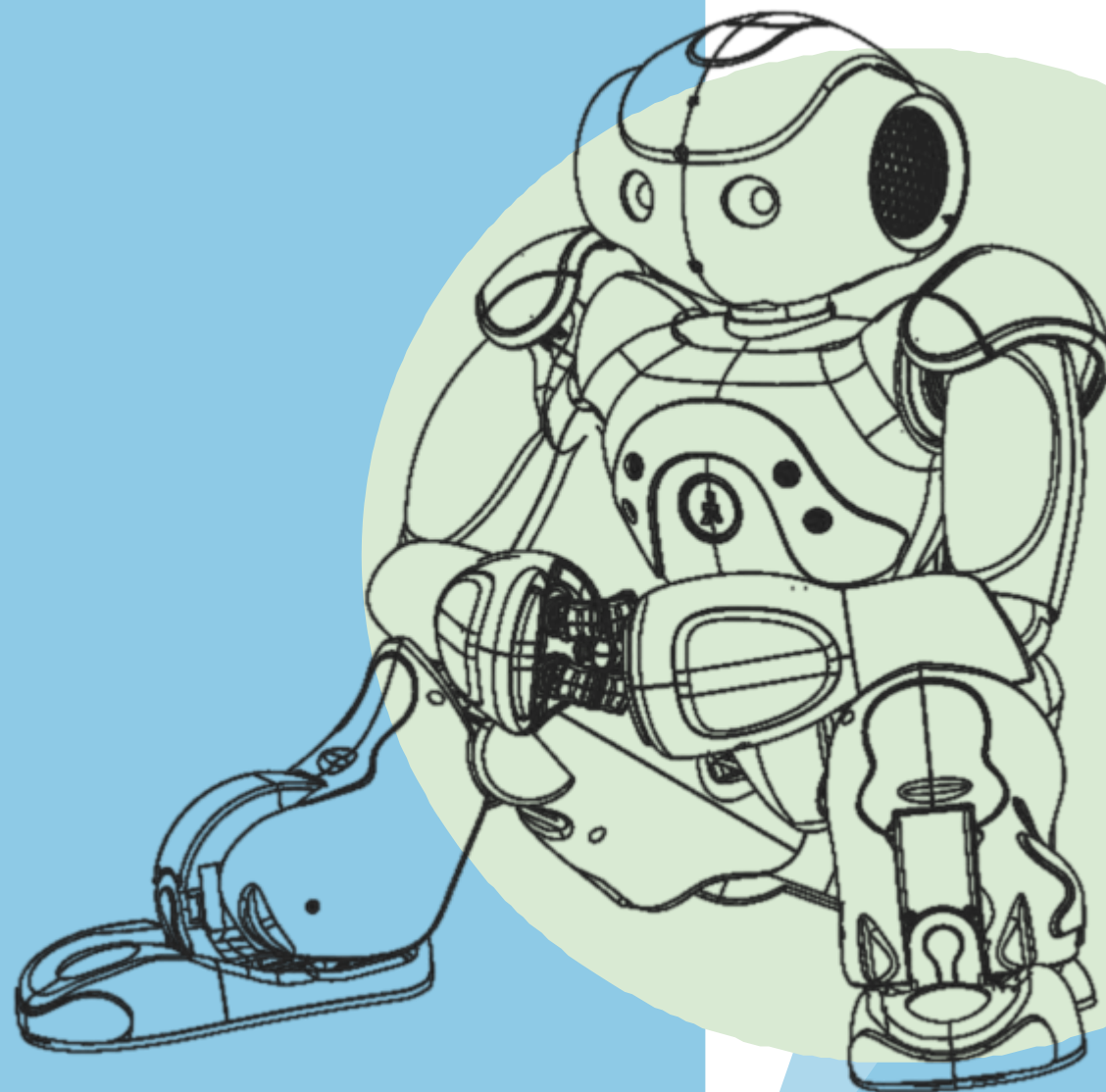
2. Animali

3. Proverbi

4. Agilità

5. Musica

6. Ricette





Scuola di  
Robotica



il paese ritrovato

### Petto

Una doppia pressione fa sedere alzare Nao.

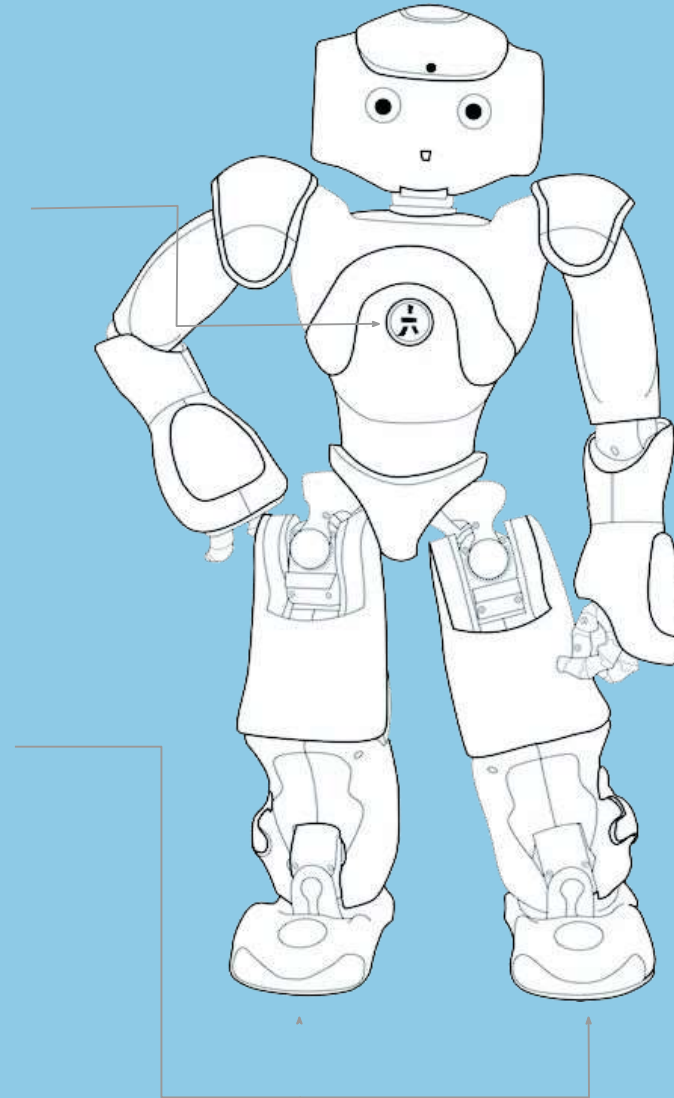
**Pulsanti sulla testa**  
per la navigazione nei  
menù (Avanti - Indietro -  
Conferma)

### piedi

per “rinforzo”, per gratificare l’utente con frasi motivazionali.

**\*Questa azione è richiamabile durante qualsiasi attività, se ritenuto necessario dall’operatore.**

Una volta seduto è possibile muovere gli arti del robot, non avendo i motori in tensione.



**Pulsanti sulla testa**  
per la navigazione  
nei menù (Avanti -  
Indietro - Conferma)

### Voce

Per eseguire comandi  
o dialogare





«Nel 2008 ottenne il dottorato e si unì alla United States Robots come robotpsicologa, diventando così la prima professionista di questa nuova scienza.... Robbie era stato costruito in realtà per un unico scopo – essere il compagno di un bambino piccolo»

Isaac Asimov

Uno strano compagno di giochi.  
1940



**GRAZIE PER L'ATTENZIONE!**