



**ROBERTO BREGAGLIO**  
ingegnere

Cliente ATS Monza Brianza

Località Monza

Progetto Impianti speciali

Commessa ATS

Id.Tipol. ELRT.02

Rev. 0

Fg. 1 di 52

Data 12.2017

## **Sede ATS Brianza di Monza - Via De Amicis 17**

### **Illuminazione di sicurezza**

### **Verifiche illuminotecniche**

3					
2					
1	Modifica lampade e scorporo	GG	RB	12.2017	Bregaglio
0	EMISSIONE PER PROGETTO	GG	RB	10.2017	Bregaglio
Rev	Descrizione	Redatto	Controllato	Data	Autorizzato

## Sede ATS Monza

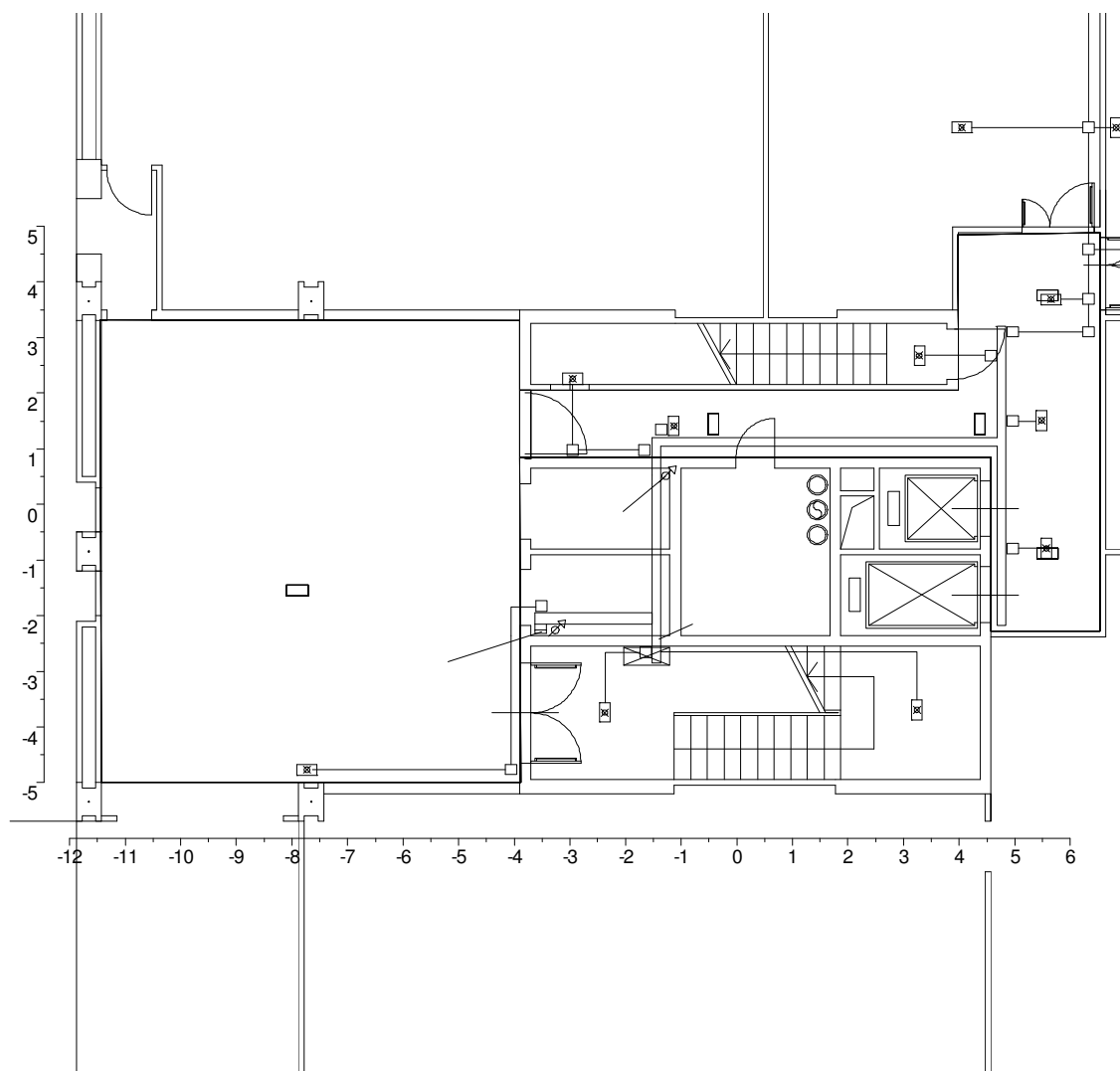
Note Installazione: Piano seminterrato

Cliente:

Codice Progetto: P\_482 011217A

Data 04/12/2017

Note



Lighting Designer:  
Indirizzo:  
Tel.-Fax

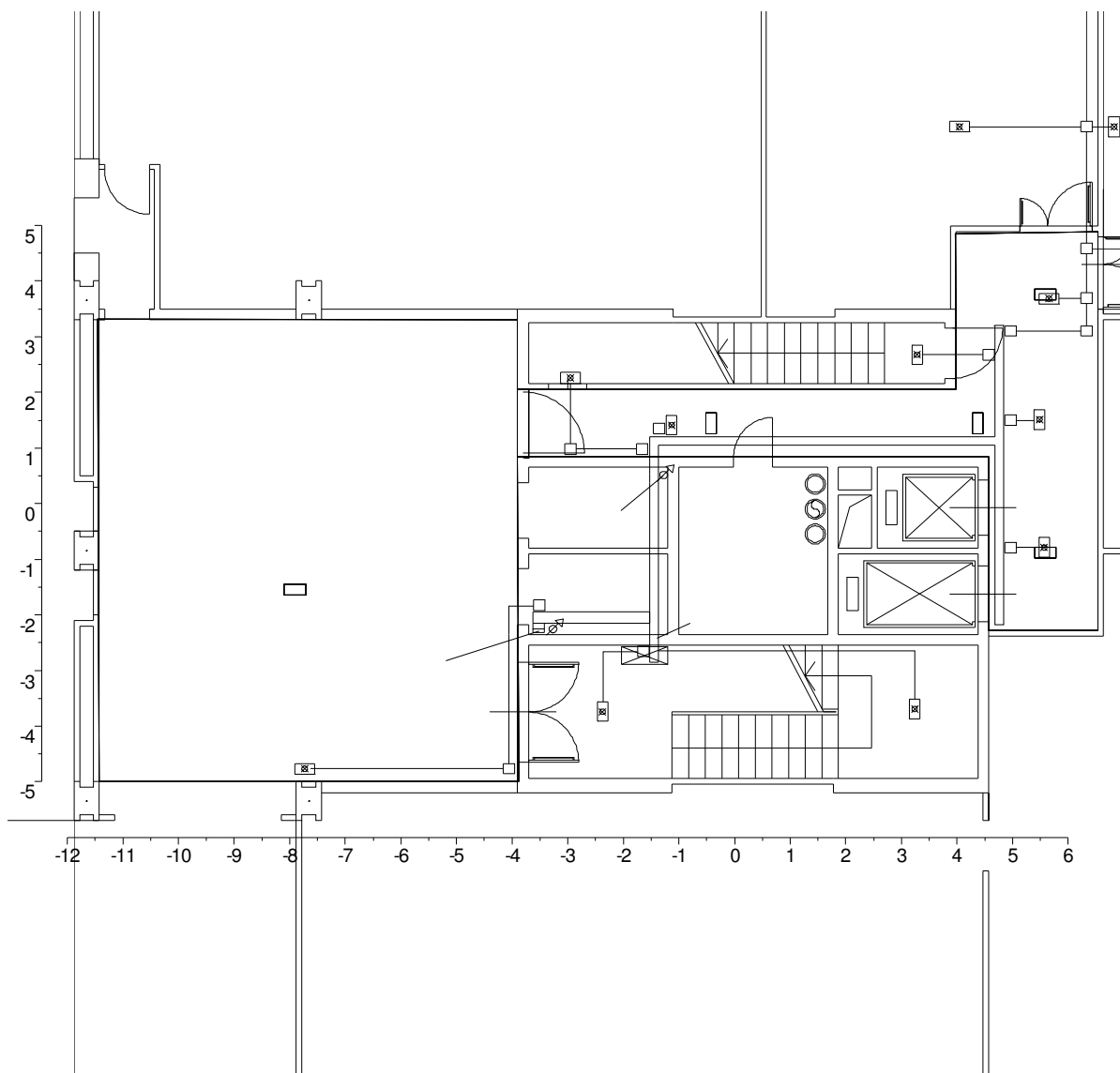
LINERGY Srl  
Via A.De Gasperi,9-63075 Acquaviva Picena (Ap)  
T:+39 0735 5974  
F:+39 0735 597474

Avvertenze:

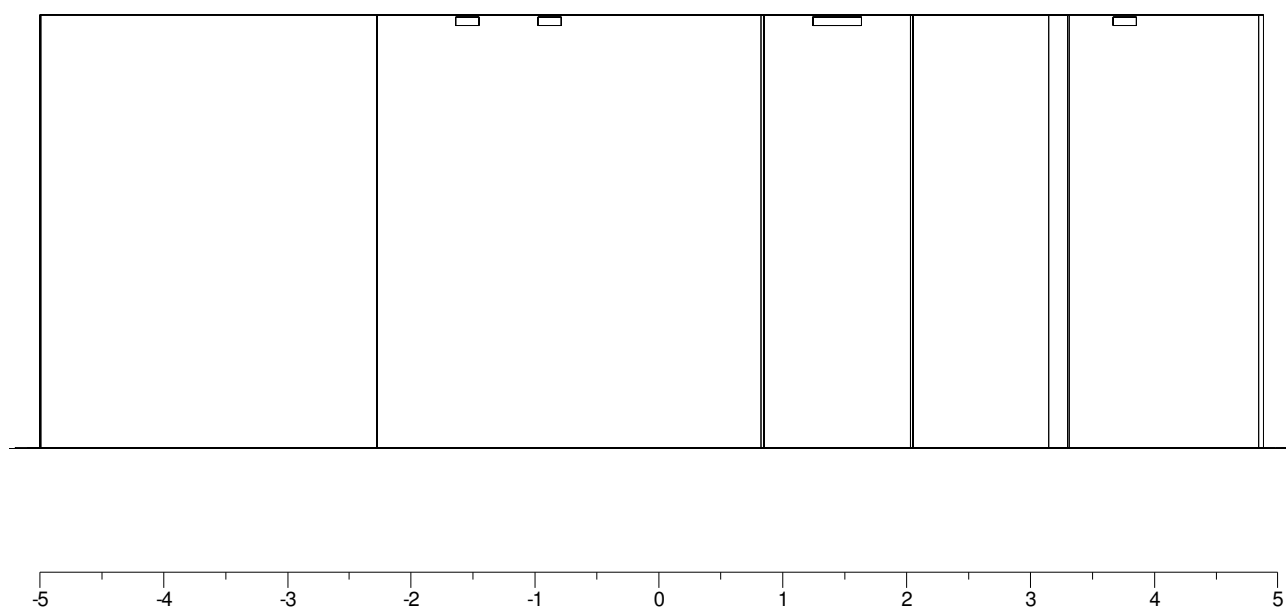
## 1.1 Informazioni Area

Superficie	Colore	Coefficiente Riflessione	Illum.Medio [lux]	Minimo [lux]	Massimo [lux]	Min/Medio	Min/Max	Medio/Max
Parete 1	223 195 128	50	2.86	0.74	8.51	0.26	0.09	0.34
Parete 2	223 195 128	50	2.58	0.58	4.62	0.22	0.13	0.56
Parete 3	223 195 128	50	11.1	0.78	70.4	0.07	0.01	0.16
Parete 4	223 195 128	50	12.7	1.85	33.2	0.15	0.06	0.38
Parete 5	223 195 128	50	12.6	1.48	29.3	0.12	0.05	0.43
Parete 6	223 195 128	50	14.7	1.40	37.8	0.10	0.04	0.39
Parete 7	223 195 128	50	14.4	2.49	42.9	0.17	0.06	0.34
Parete 8	223 195 128	50	10.9	1.19	17.3	0.11	0.07	0.63
Parete 9	223 195 128	50	13.6	4.47	28.2	0.33	0.16	0.48
Parete 10	223 195 128	50	9.47	0.42	71.7	0.04	0.01	0.13
Parete 11	223 195 128	50	1.19	0.40	3.19	0.33	0.12	0.37
Parete 12	223 195 128	50	1.48	0.51	5.27	0.34	0.10	0.28
Parete 13	223 195 128	50	2.58	0.40	5.28	0.15	0.08	0.49
Parete 14	223 195 128	50	3.02	0.26	8.52	0.09	0.03	0.35
Pavimento	222 142 102	20	11.2	2.52	27.9	0.22	0.09	0.40
Soffitto	255 255 255	70	2.32	0.53	7.76	0.23	0.07	0.30

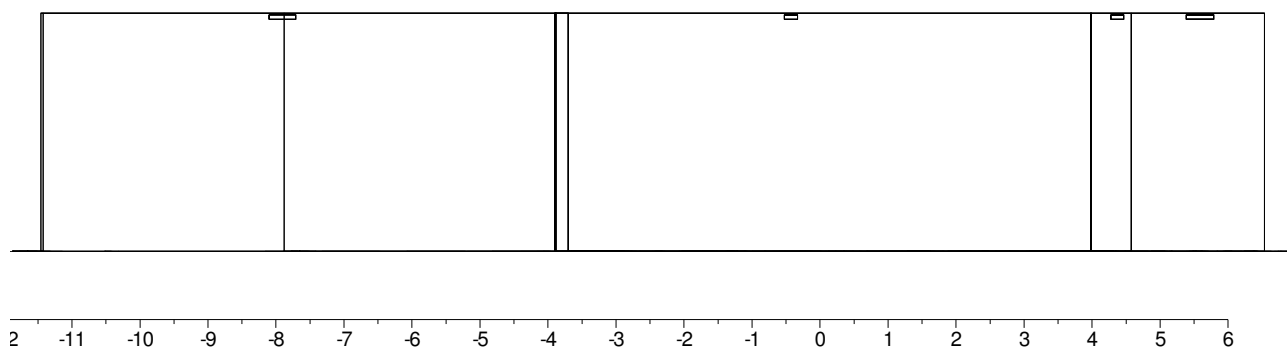
## 2.1 Vista 2D in Pianta



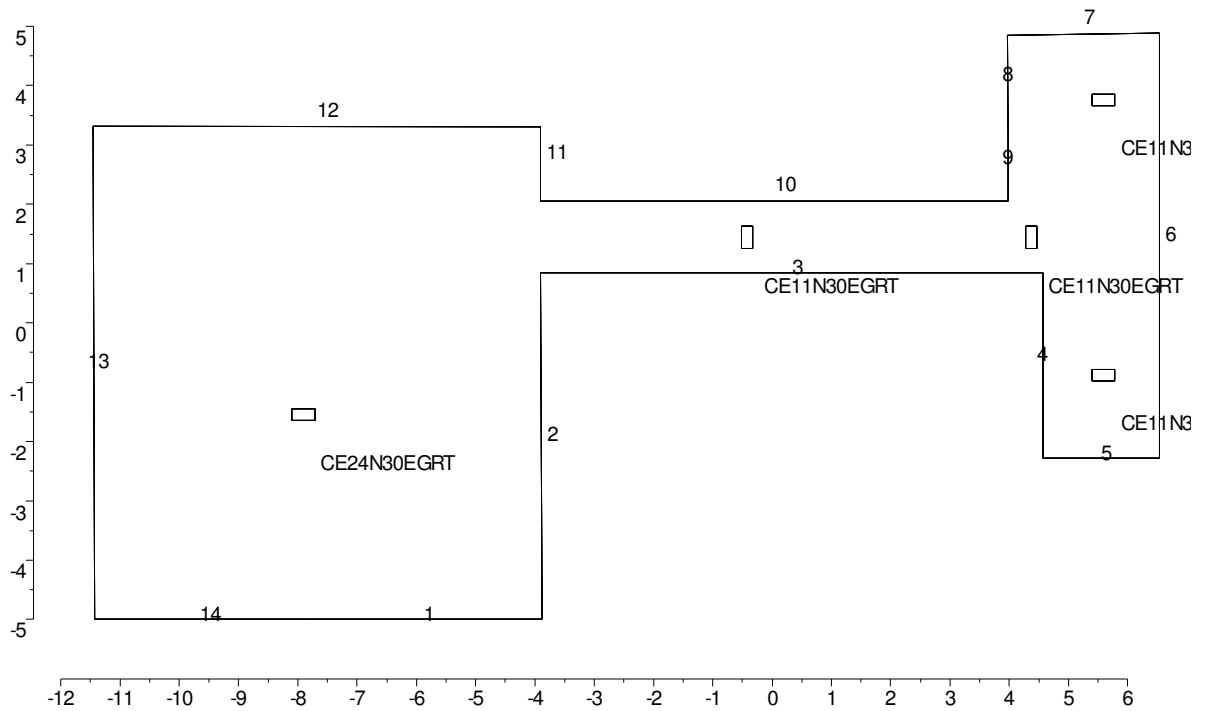
## 2.2 Vista Laterale



## 2.3 Vista Frontale

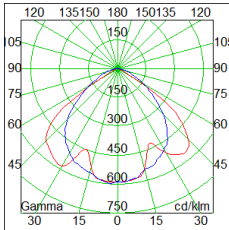


### 3.1 Vista 2D in pianta con riferimenti

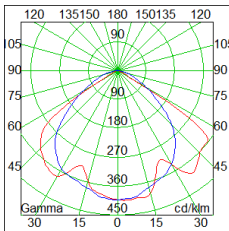


## 3.2 Informazioni Apparecchi/Rilievi

Rif.	Produttore Nome Apparecchio (Nome Rilievo)	Codice Apparecchio (Codice rilievo)	Flusso lm	Coeff. Mant.	Dimmer	Colore RGB	Apparecchi n.	Rif.Lamp.	Lampade n.
A	LINERGY CRISTAL EVO 11W 3H SE IP65 EN. (CRISTAL EVO 11W 3H SE IP65 EN.)	CE11N30EGRT (CE11N30EGRT)	270	0.85	100 %	255,255,255	4	LMP-A	1



B	LINERGY CRISTAL EVO 24W 3H SE IP65 EN. (CRISTAL EVO 24W 3H SE IP65 EN.)	CE24N30EGRT (CE24N30EGRT)	700	0.85	100 %	255,255,255	1	LMP-B	1
---	---	------------------------------	-----	------	-------	-------------	---	-------	---



## 3.3 Informazioni Lampade

Rif.Lamp.	Produttore	Nome	Codice	Flusso [lm]	Potenza [W]	Colore [K]	n.
LMP-A		270	270	270	0.00	6000	4
LMP-B		700	700	700	0.00	6000	1



### 3.4 Tabella Riepilogativa Apparecchi

Rif.	Dimmer	Posizione Apparecchi x[m] y[m] z[m]	Rotazione Apparecchi rx[°] ry[°] rz[°]	Codice Apparecchio	Coeff. Mant.	Codice Lampada	Flusso [lm]
A-1	100 %	5.59 -0.88 3.41	0.0 -0.0 90.0	CE11N30EGRT	0.85	270	1*270
A-2	100 %	5.59 3.76 3.41	0.0 -0.0 90.0	CE11N30EGRT	0.85	270	1*270
A-3	100 %	4.37 1.44 3.41	0.0 -0.0 0.0	CE11N30EGRT	0.85	270	1*270
A-4	100 %	-0.43 1.44 3.41	0.0 -0.0 0.0	CE11N30EGRT	0.85	270	1*270
B-1	100 %	-7.91 -1.55 3.41	0.0 -0.0 90.0	CE24N30EGRT	0.85	700	1*700

### 3.5 Tabella Riepilogativa Puntamenti

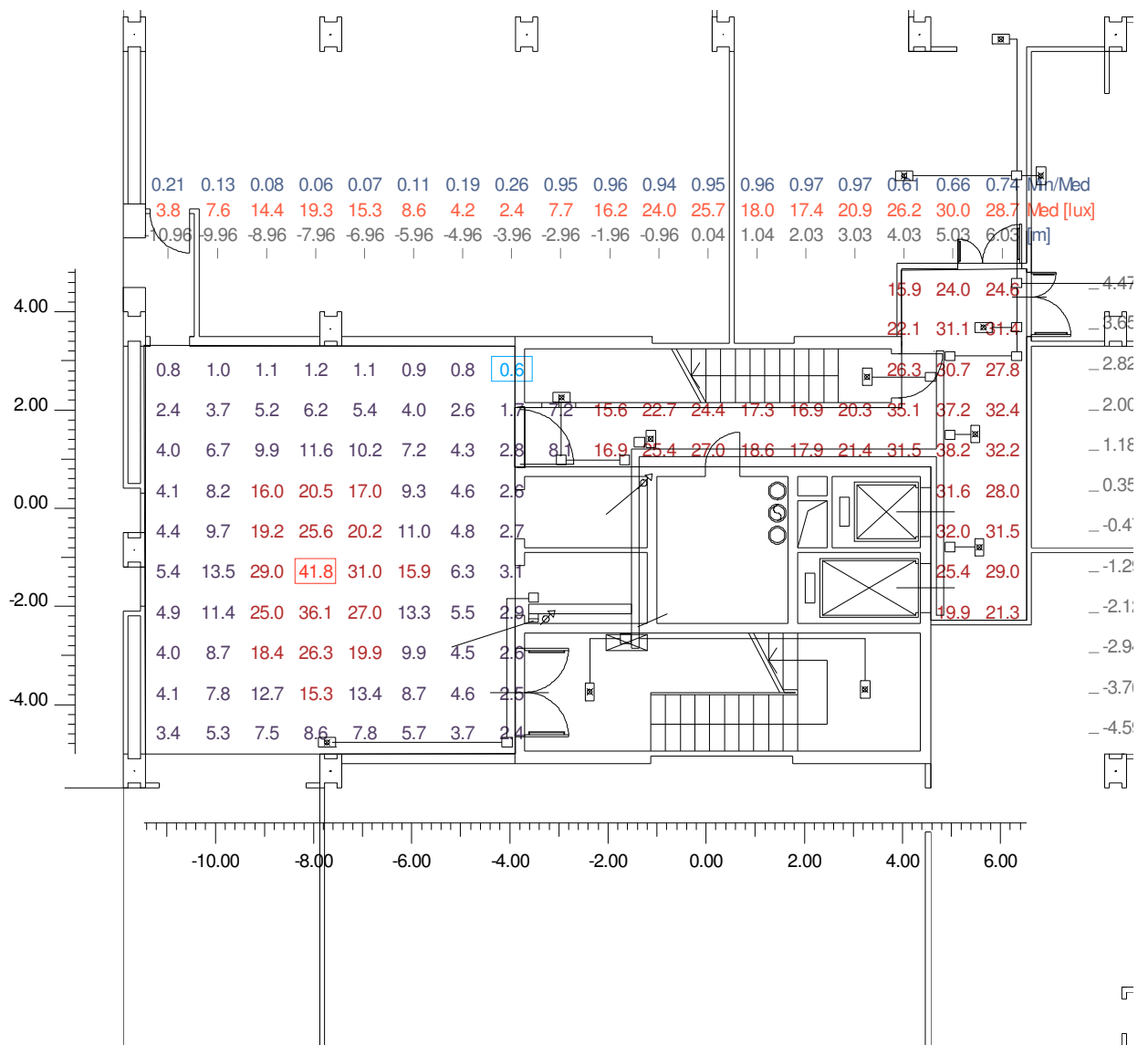
Rif.	Codice Apparecchio	Dimmer	Posizione Apparecchi x[m] y[m] z[m]	Rotazione Apparecchi rx[°] ry[°] rz[°]	Puntamenti x[m] y[m] z[m]	R.Asse [°]	Coeff. Mant.
A-1	CE11N30EGRT	100 %	5.59 -0.88 3.41	0.0 -0.0 90.0			0.85
A-2	CE11N30EGRT	100 %	5.59 3.76 3.41	0.0 -0.0 90.0			0.85
A-3	CE11N30EGRT	100 %	4.37 1.44 3.41	0.0 -0.0 0.0			0.85
A-4	CE11N30EGRT	100 %	-0.43 1.44 3.41	0.0 -0.0 0.0			0.85
B-1	CE24N30EGRT	100 %	-7.91 -1.55 3.41	0.0 -0.0 90.0			0.85

## 4.1 Valori di Illuminamento su: Piano di Lavoro (h=1.00 m)

Risultati	Medio	Minimo	Massimo	Min/Medio	Min/Max	Medio/Max
Illuminamento Orizzontale (E)	14.3 lux	0.6 lux	41.8 lux	0.04 1:22.67	0.02 1:66.24	0.34 1:2.92

Tipo Calcolo

Dir.+Indir. (Accuratezza:2)

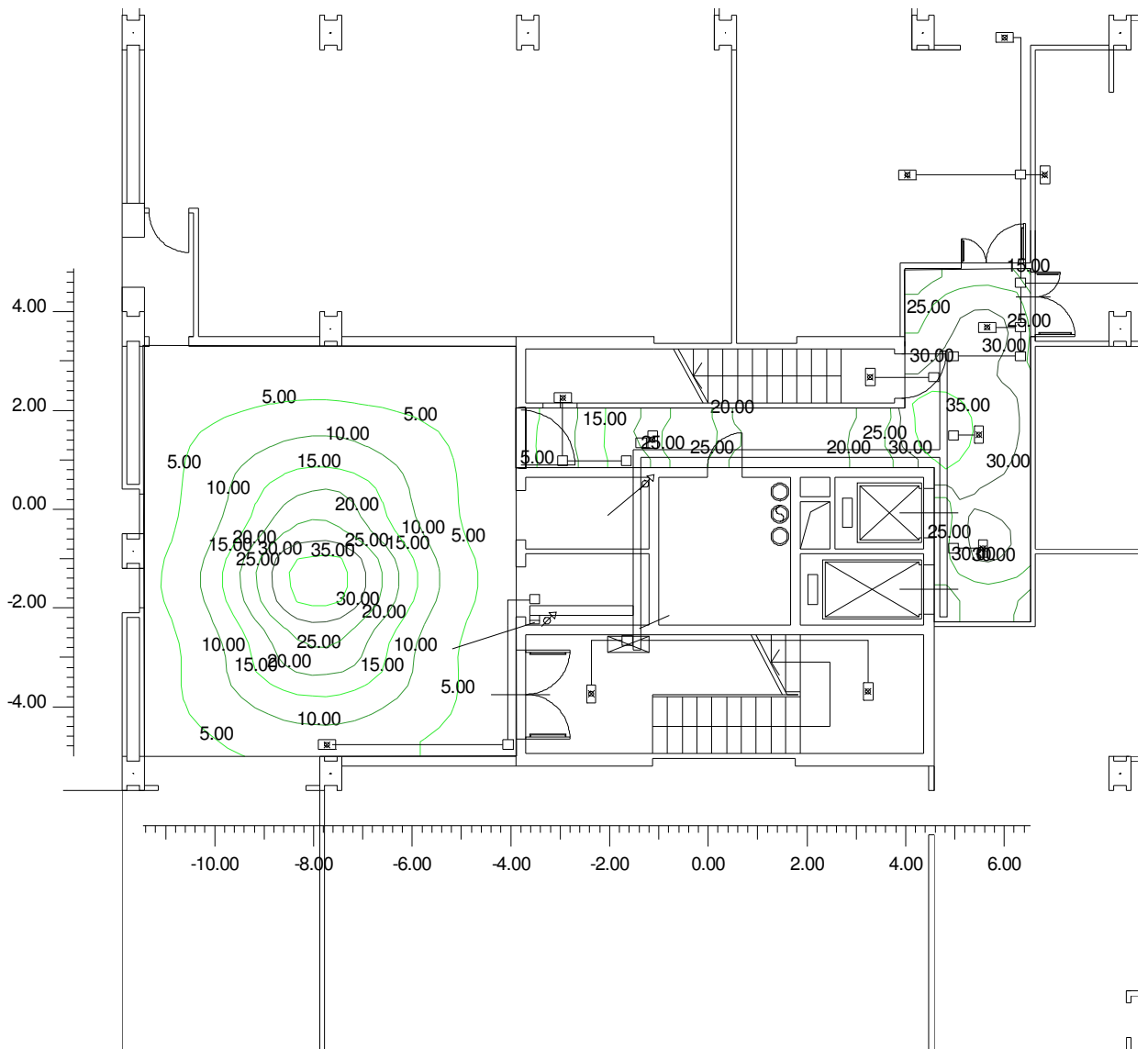


## 4.2 Curve Isolux su: Piano di Lavoro (h=1.00 m)

Risultati	Medio	Minimo	Massimo	Min/Medio	Min/Max	Medio/Max
Illuminamento Orizzontale (E)	14.3 lux	0.6 lux	41.8 lux	0.04 1:22.67	0.02 1:66.24	0.34 1:2.92

Tipo Calcolo

Dir.+Indir. (Accuratezza:2)



<b>Informazioni Generali</b>		<b>1</b>
<b>1</b>	<b>Dati Riepilogativi Progetto</b>	
1.1	Informazioni Area	2
<b>2</b>	<b>Viste Progetto</b>	
2.1	Vista 2D in Pianta	3
2.2	Vista Laterale	4
2.3	Vista Frontale	5
<b>3</b>	<b>Dati Riepilogativi Apparecchi</b>	
3.1	Vista 2D in pianta con riferimenti	6
3.2	Informazioni Apparecchi/Rilievi	7
3.3	Informazioni Lampade	7
3.4	Tabella Riepilogativa Apparecchi	8
3.5	Tabella Riepilogativa Puntamenti	8
<b>4</b>	<b>Tabella Risultati</b>	
4.1	Valori di Illuminamento su: Piano di Lavoro (h=1.00 m)	9
4.2	Curve Isolux su: Piano di Lavoro (h=1.00 m)	10

## Sede ATS Monza

Note Installazione: Piano terra

Cliente:

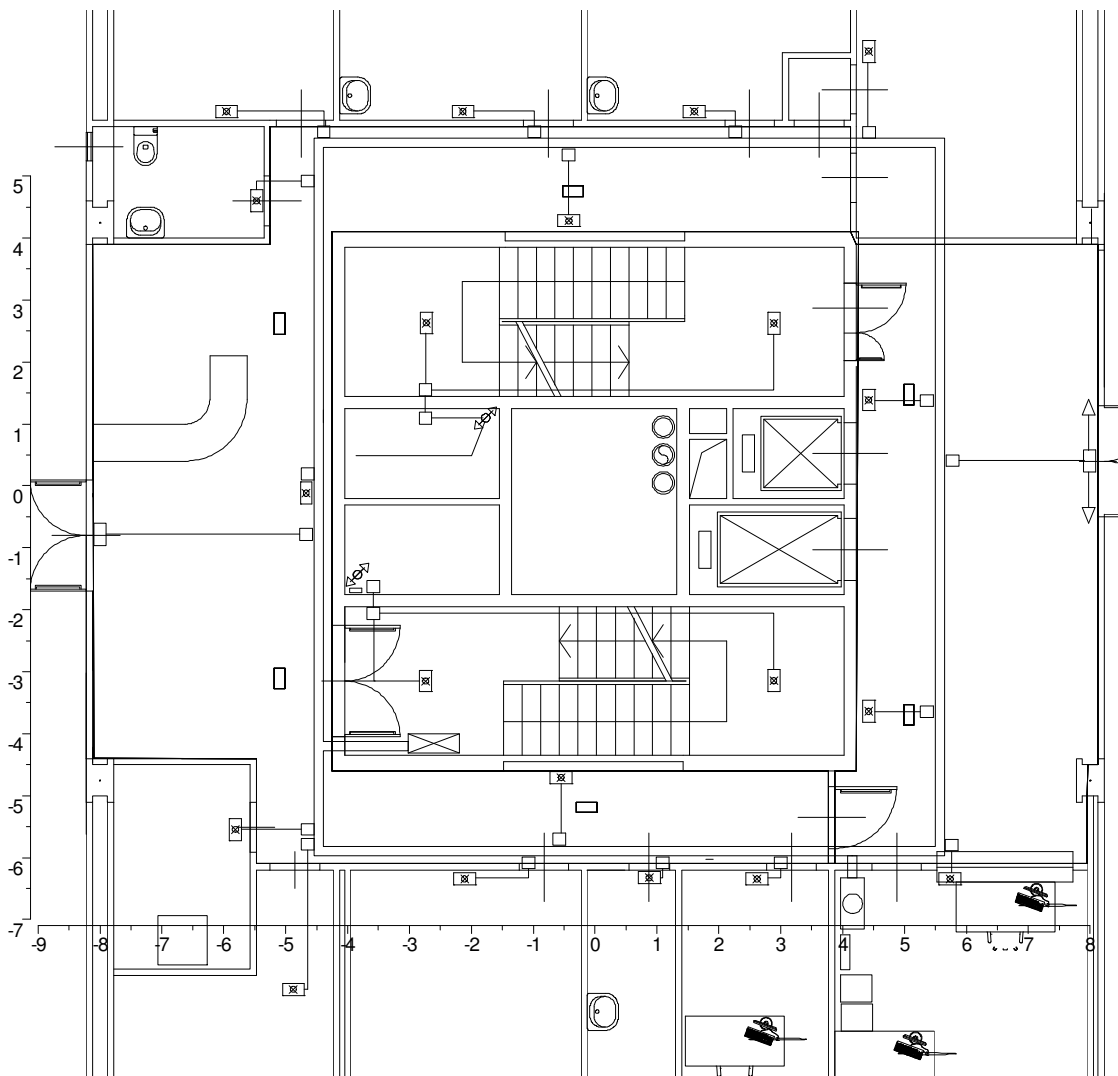
Codice Progetto:

P. 482 011217A

Data

04/12/2017

Note



Lighting Designer:  
Indirizzo:  
Tel.-Fax

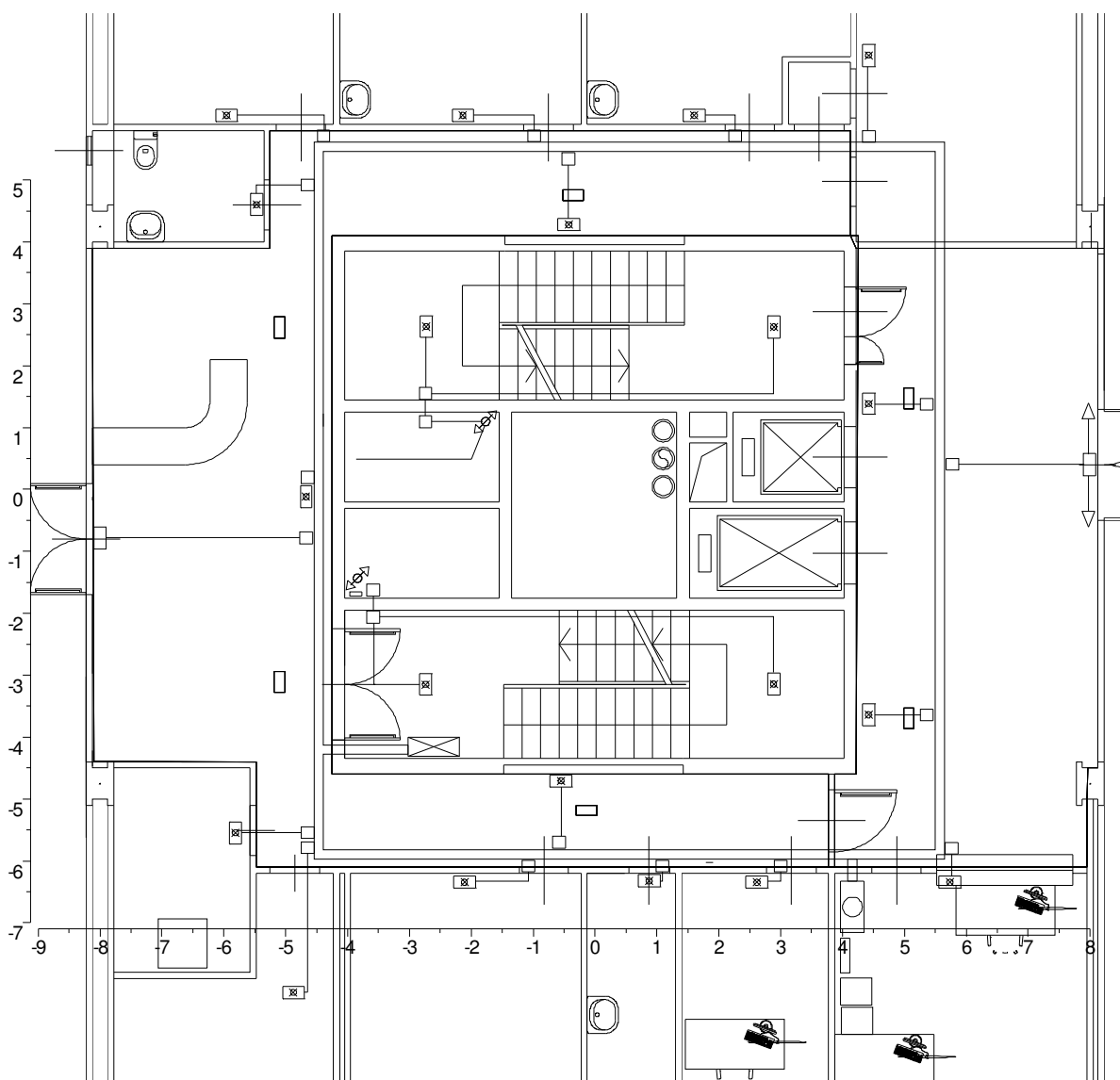
LINERGY Srl  
Via A.De Gasperi,9-63075 Acquaviva Picena (Ap)  
T:+39 0735 5974  
F:+39 0735 597474

Avvertenze:

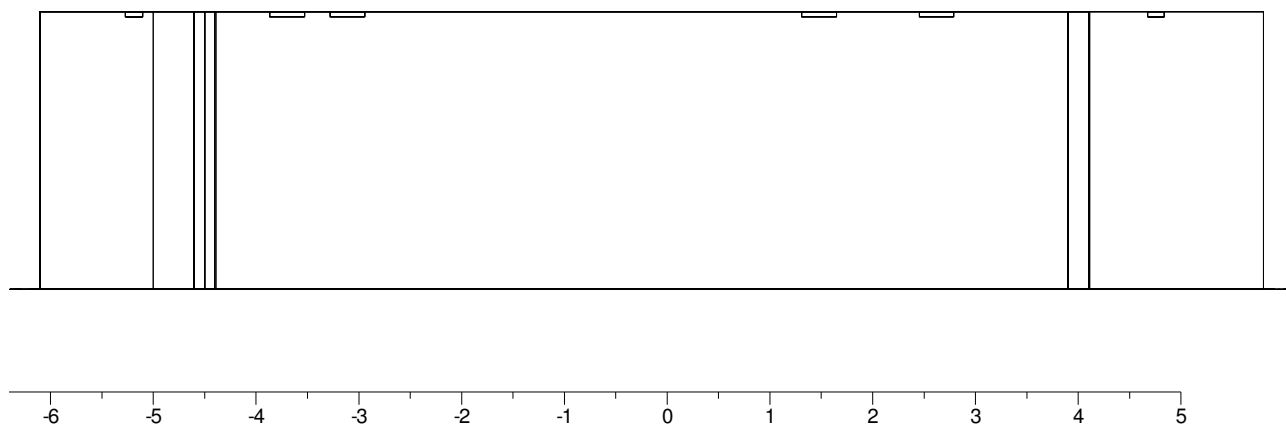
## 1.1 Informazioni Area

Superficie	Colore	Coefficiente Riflessione	Illum.Medio [lux]	Minimo [lux]	Massimo [lux]	Min/Medio	Min/Max	Medio/Max
Parete 1	223 195 128	60	2.95	0.97	4.49	0.33	0.22	0.66
Parete 2	223 195 128	60	11.2	0.82	47.6	0.07	0.02	0.23
Parete 3	223 195 128	60	6.35	2.66	12.5	0.42	0.21	0.51
Parete 4	223 195 128	60	13.4	2.34	37.7	0.17	0.06	0.36
Parete 5	223 195 128	60	8.73	4.97	12.2	0.57	0.41	0.72
Parete 6	223 195 128	60	12.5	1.26	35.8	0.10	0.04	0.35
Parete 7	223 195 128	60	7.66	2.00	13.8	0.26	0.14	0.55
Parete 8	223 195 128	60	11.9	1.41	54.5	0.12	0.03	0.22
Parete 9	223 195 128	60	9.41	1.75	14.3	0.19	0.12	0.66
Parete 10	223 195 128	60	7.02	3.36	9.90	0.48	0.34	0.71
Parete 11	223 195 128	60	8.61	4.55	11.3	0.53	0.40	0.76
Parete 12	223 195 128	60	5.58	2.54	7.41	0.45	0.34	0.75
Parete 13	223 195 128	60	8.25	1.27	11.7	0.15	0.11	0.71
Parete 14	223 195 128	60	5.43	1.40	7.61	0.26	0.18	0.71
Parete 15	223 195 128	60	9.47	1.51	13.9	0.16	0.11	0.68
Parete 16	223 195 128	60	0.67	0.00	1.10	0.00	0.00	0.60
Pavimento	222 142 102	30	9.98	0.00	30.6	0.00	0.00	0.33
Soffitto	255 255 255	70	3.82	0.00	17.8	0.00	0.00	0.21

## 2.1 Vista 2D in Pianta

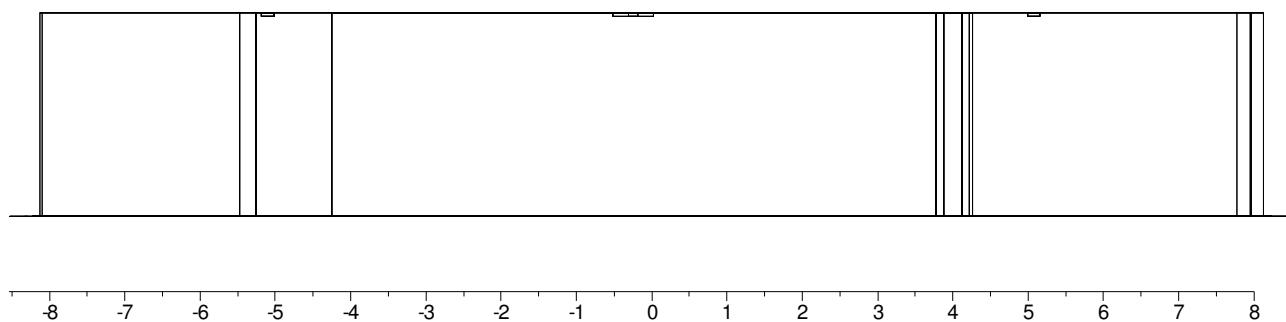


## 2.2 Vista Laterale

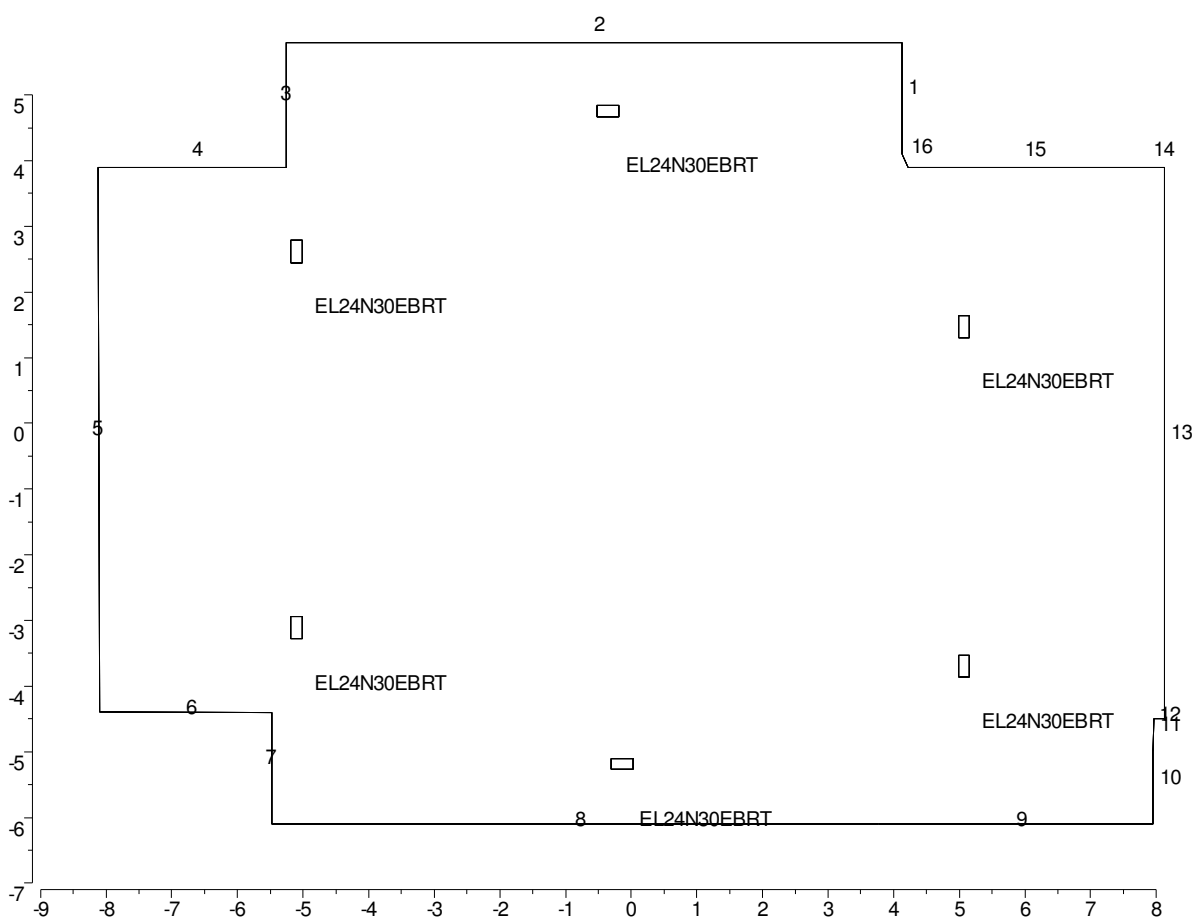




## 2.3 Vista Frontale

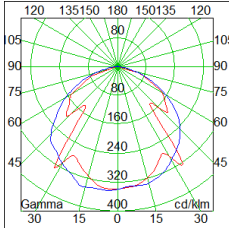


### 3.1 Vista 2D in pianta con riferimenti



### 3.2 Informazioni Apparecchi/Rilievi

Rif.	Produttore Nome Apparecchio (Nome Rilievo)	Codice Apparecchio (Codice rilievo)	Flusso lm	Coeff. Mant.	Dimmer	Colore RGB	Apparecchi n.	Rif.Lamp.	Lampade n.
A	LINERGY s.r.l. EVOLUTION LED 24W 3H SE IP42 ENERGY TEST (EVOLUTION LED 24W 3H SE IP42 ENERGY TEST)	EL24N30EBRT (EL24N30EBRT)	544	0.85	100 %	255,255,255	6	LMP-A	1



### 3.3 Informazioni Lampade

Rif.Lamp.	Produttore	Nome	Codice	Flusso [lm]	Potenza [W]	Colore [K]	n.
LMP-A		40LED	40LED	544	0.00	6000	6

### 3.4 Tabella Riepilogativa Apparecchi

Rif.	Dimmer	Posizione Apparecchi x[m] y[m] z[m]	Rotazione Apparecchi rx[°] ry[°] rz[°]	Codice Apparecchio	Coeff. Mant.	Codice Lampada	Flusso [lm]
A-1	100 %	-5.10 -3.11 2.65	0.0 -0.0 0.0	EL24N30EBRT	0.85	40LED	1*544
A-2	100 %	-0.14 -5.18 2.65	0.0 -0.0 90.0	EL24N30EBRT	0.85	40LED	1*544
A-3	100 %	5.07 -3.70 2.65	0.0 -0.0 0.0	EL24N30EBRT	0.85	40LED	1*544
A-4	100 %	5.07 1.48 2.65	0.0 -0.0 0.0	EL24N30EBRT	0.85	40LED	1*544
A-5	100 %	-0.35 4.75 2.65	0.0 -0.0 90.0	EL24N30EBRT	0.85	40LED	1*544
A-6	100 %	-5.10 2.62 2.65	0.0 -0.0 0.0	EL24N30EBRT	0.85	40LED	1*544

### 3.5 Tabella Riepilogativa Puntamenti

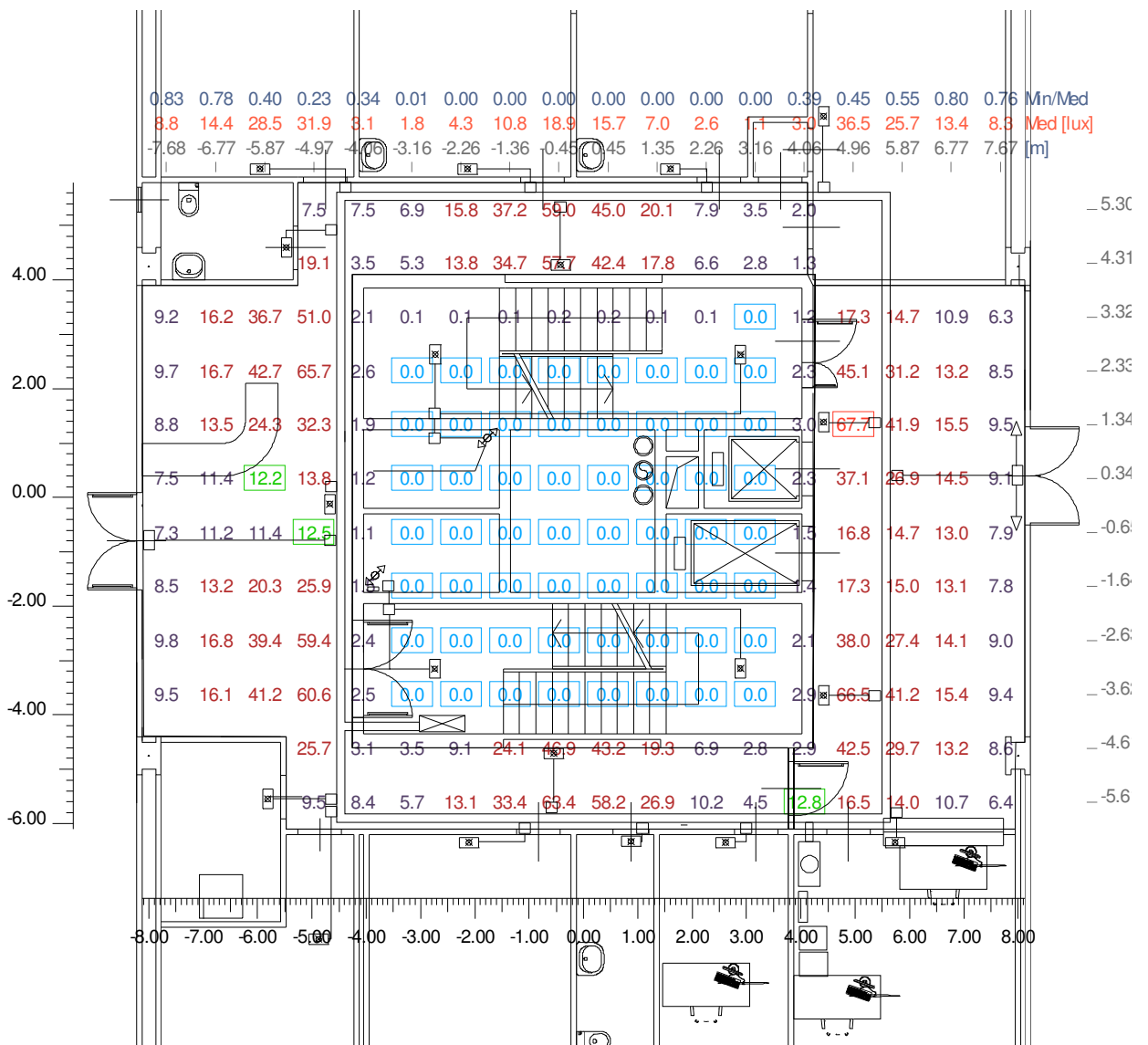
Rif.	Codice Apparecchio	Dimmer	Posizione Apparecchi x[m] y[m] z[m]	Rotazione Apparecchi rx[°] ry[°] rz[°]	Puntamenti x[m] y[m] z[m]	R.Asse [°]	Coeff. Mant.
A-1	EL24N30EBRT	100 %	-5.10 -3.11 2.65	0.0 -0.0 0.0			0.85
A-2	EL24N30EBRT	100 %	-0.14 -5.18 2.65	0.0 -0.0 90.0			0.85
A-3	EL24N30EBRT	100 %	5.07 -3.70 2.65	0.0 -0.0 0.0			0.85
A-4	EL24N30EBRT	100 %	5.07 1.48 2.65	0.0 -0.0 0.0			0.85
A-5	EL24N30EBRT	100 %	-0.35 4.75 2.65	0.0 -0.0 90.0			0.85
A-6	EL24N30EBRT	100 %	-5.10 2.62 2.65	0.0 -0.0 0.0			0.85

## 4.1 Valori di Illuminamento su: Piano di Lavoro (h=1.00 m)

Risultati	Medio	Minimo	Massimo	Min/Medio	Min/Max	Medio/Max
Illuminamento Orizzontale (E)	12.5 lux	0.0 lux	67.7 lux	0.00	0.00	0.19
				-	-	1:5.40

Tipo Calcolo

Dir.+Indir. (Accuratezza:2)

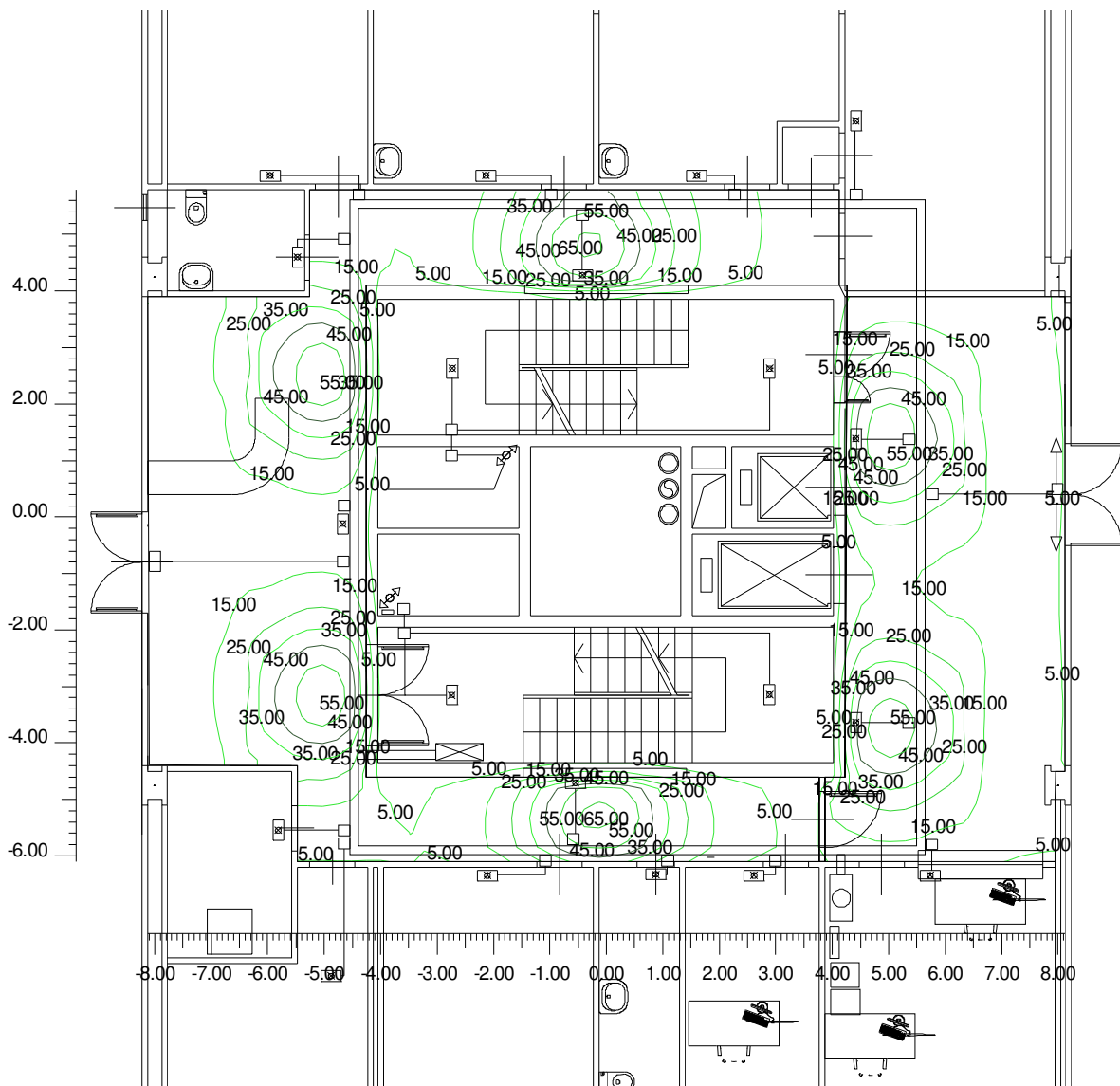


## 4.2 Curve Isolux su: Piano di Lavoro (h=1.00 m)

Risultati	Medio	Minimo	Massimo	Min/Medio	Min/Max	Medio/Max
Illuminamento Orizzontale (E)	12.5 lux	0.0 lux	67.7 lux	0.00	0.00	0.19
				-	-	1:5.40

Tipo Calcolo

Dir.+Indir. (Accuratezza:2)



<b>Informazioni Generali</b>		<b>1</b>
<b>1</b>	<b>Dati Riepilogativi Progetto</b>	
1.1	Informazioni Area	2
<b>2</b>	<b>Viste Progetto</b>	
2.1	Vista 2D in Pianta	3
2.2	Vista Laterale	4
2.3	Vista Frontale	5
<b>3</b>	<b>Dati Riepilogativi Apparecchi</b>	
3.1	Vista 2D in pianta con riferimenti	6
3.2	Informazioni Apparecchi/Rilievi	7
3.3	Informazioni Lampade	7
3.4	Tabella Riepilogativa Apparecchi	7
3.5	Tabella Riepilogativa Puntamenti	8
<b>4</b>	<b>Tabella Risultati</b>	
4.1	Valori di Illuminamento su: Piano di Lavoro (h=1.00 m)	9
4.2	Curve Isolux su: Piano di Lavoro (h=1.00 m)	10

## Sede ATS Monza

Note Installazione: Piano primo

Cliente:

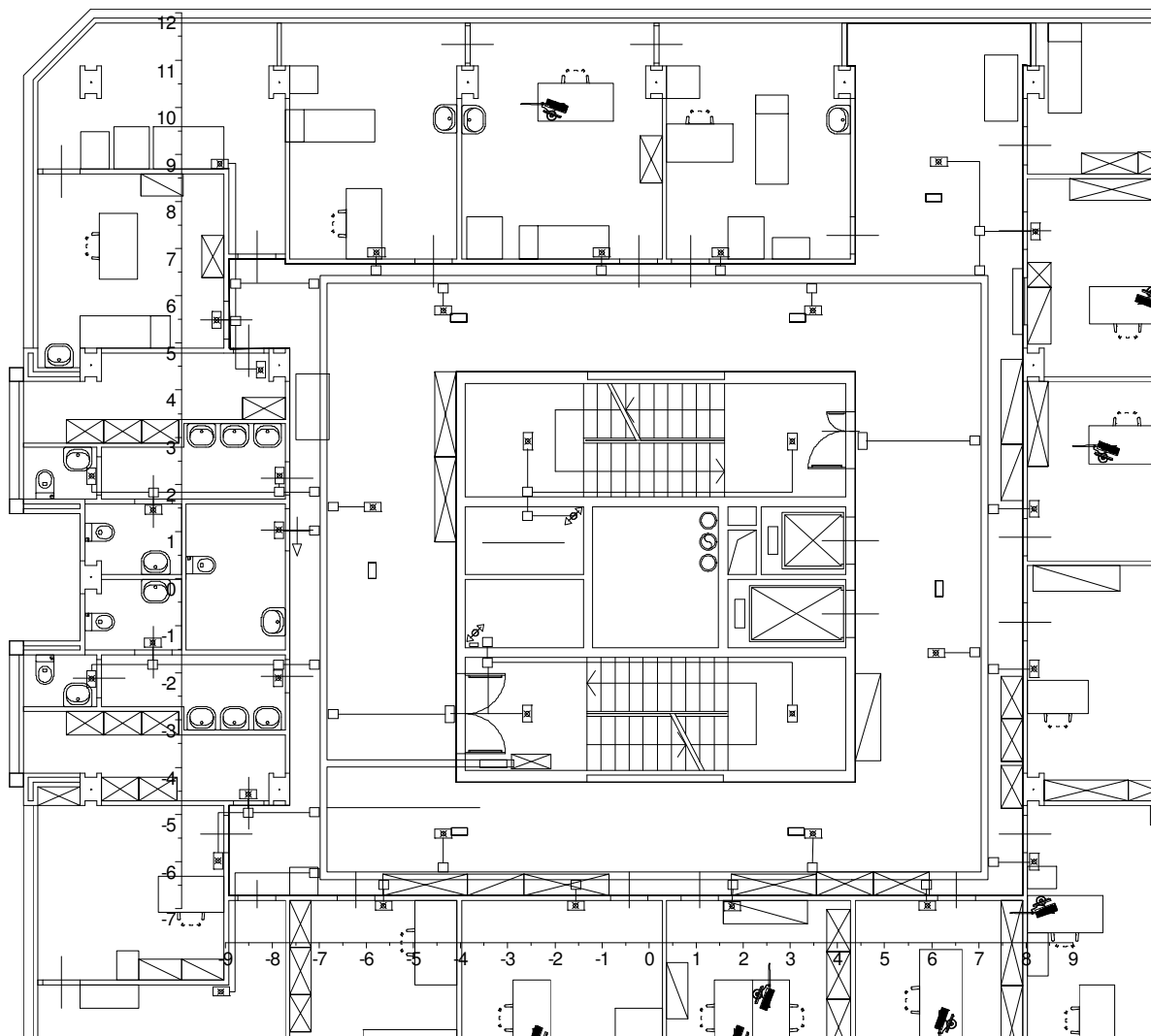
Codice Progetto:

P. 482 011217A

Data

04/12/2017

Note



Lighting Designer:  
Indirizzo:  
Tel.-Fax

LINERGY Srl  
Via A.De Gasperi,9-63075 Acquaviva Picena (Ap)  
T:+39 0735 5974  
F:+39 0735 597474

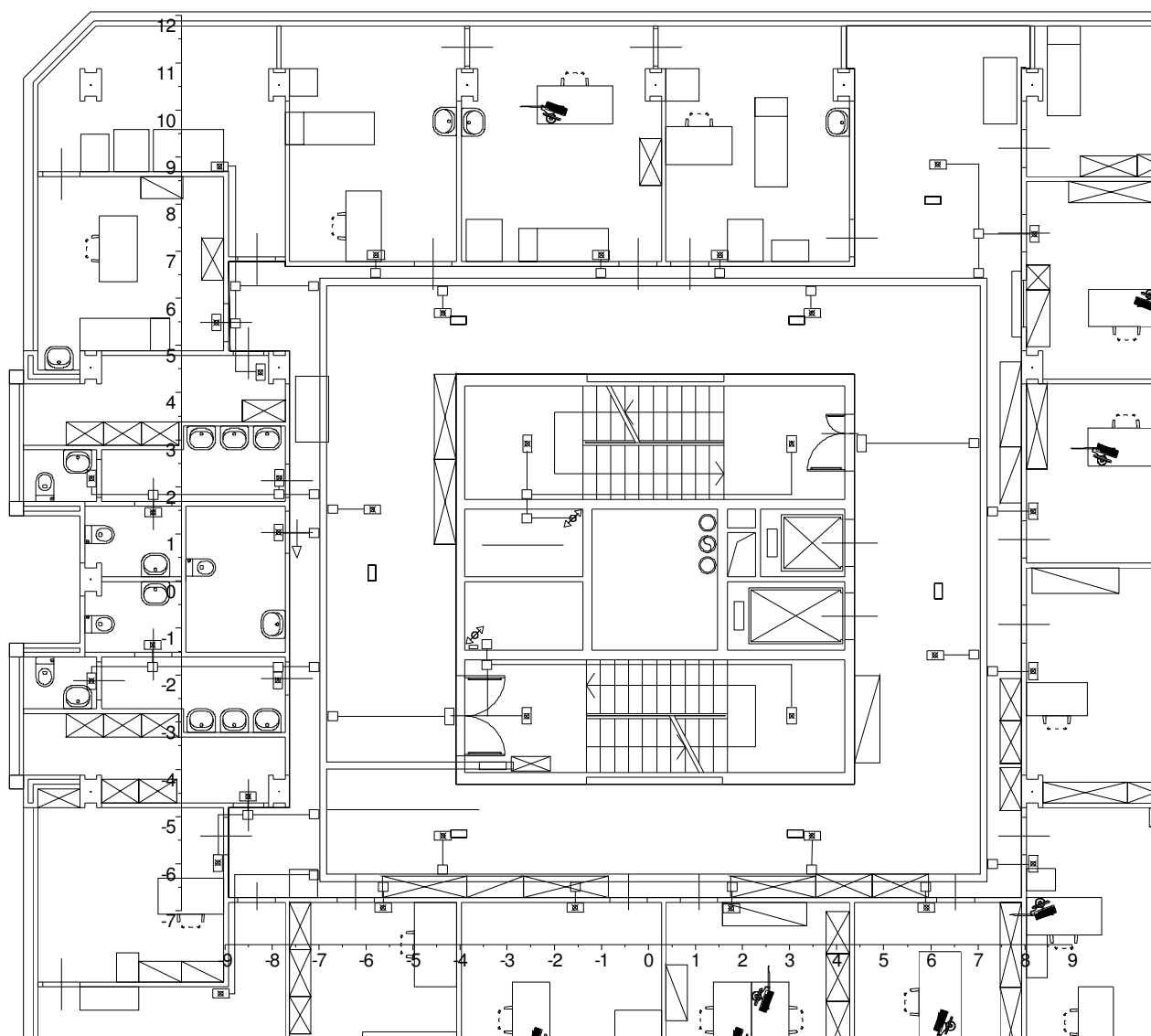
Avvertenze:



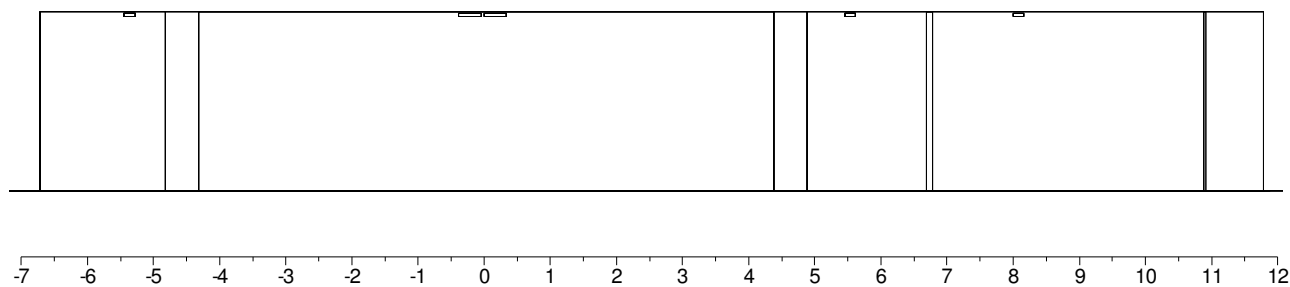
## 1.1 Informazioni Area

Superficie	Colore	Coefficiente Riflessione	Illum.Medio [lux]	Minimo [lux]	Massimo [lux]	Min/Medio	Min/Max	Medio/Max
Parete 1	223 195 128	60	8.50	2.56	18.5	0.30	0.14	0.46
Parete 2	223 195 128	60	1.27	0.19	1.85	0.15	0.10	0.68
Parete 3	223 195 128	60	2.43	0.60	3.41	0.25	0.17	0.71
Parete 4	223 195 128	60	10.1	1.22	29.6	0.12	0.04	0.34
Parete 5	223 195 128	60	8.23	1.31	18.9	0.16	0.07	0.44
Parete 6	223 195 128	60	0.99	0.35	1.67	0.35	0.21	0.59
Parete 7	223 195 128	60	2.37	0.51	3.97	0.22	0.13	0.60
Parete 8	223 195 128	60	4.27	0.97	6.41	0.23	0.15	0.67
Parete 9	223 195 128	60	2.17	0.50	3.73	0.23	0.13	0.58
Parete 10	223 195 128	60	1.09	0.56	1.47	0.51	0.38	0.75
Parete 11	223 195 128	60	11.6	1.50	23.4	0.13	0.06	0.50
Parete 12	223 195 128	60	13.0	2.03	38.5	0.16	0.05	0.34
Parete 13	223 195 128	60	0.00	0.00	0.00	-	-	-
Parete 14	223 195 128	60	1.76	0.58	3.29	0.33	0.18	0.53
Parete 15	223 195 128	60	2.51	0.64	3.83	0.25	0.17	0.65
Parete 16	223 195 128	60	1.62	0.48	2.30	0.29	0.21	0.70
Pavimento	222 142 102	30	10.4	0.03	31.9	0.00	0.00	0.32
Soffitto	255 255 255	70	3.10	0.02	9.16	0.01	0.00	0.34

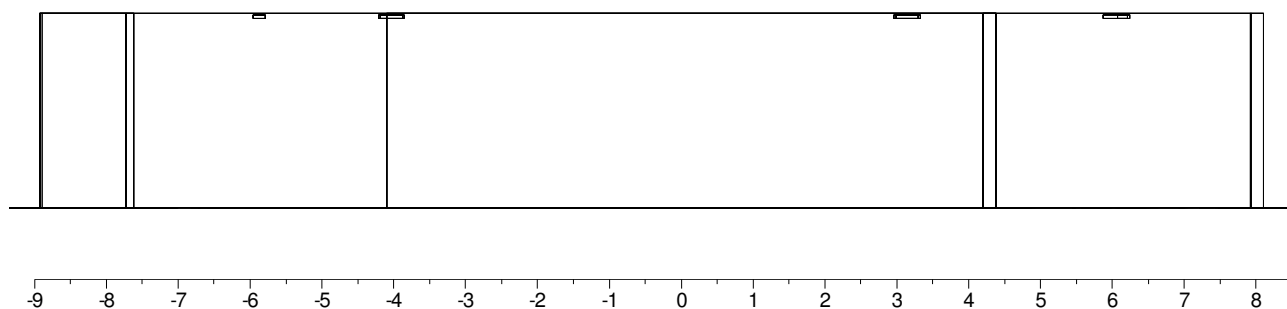
## 2.1 Vista 2D in Pianta



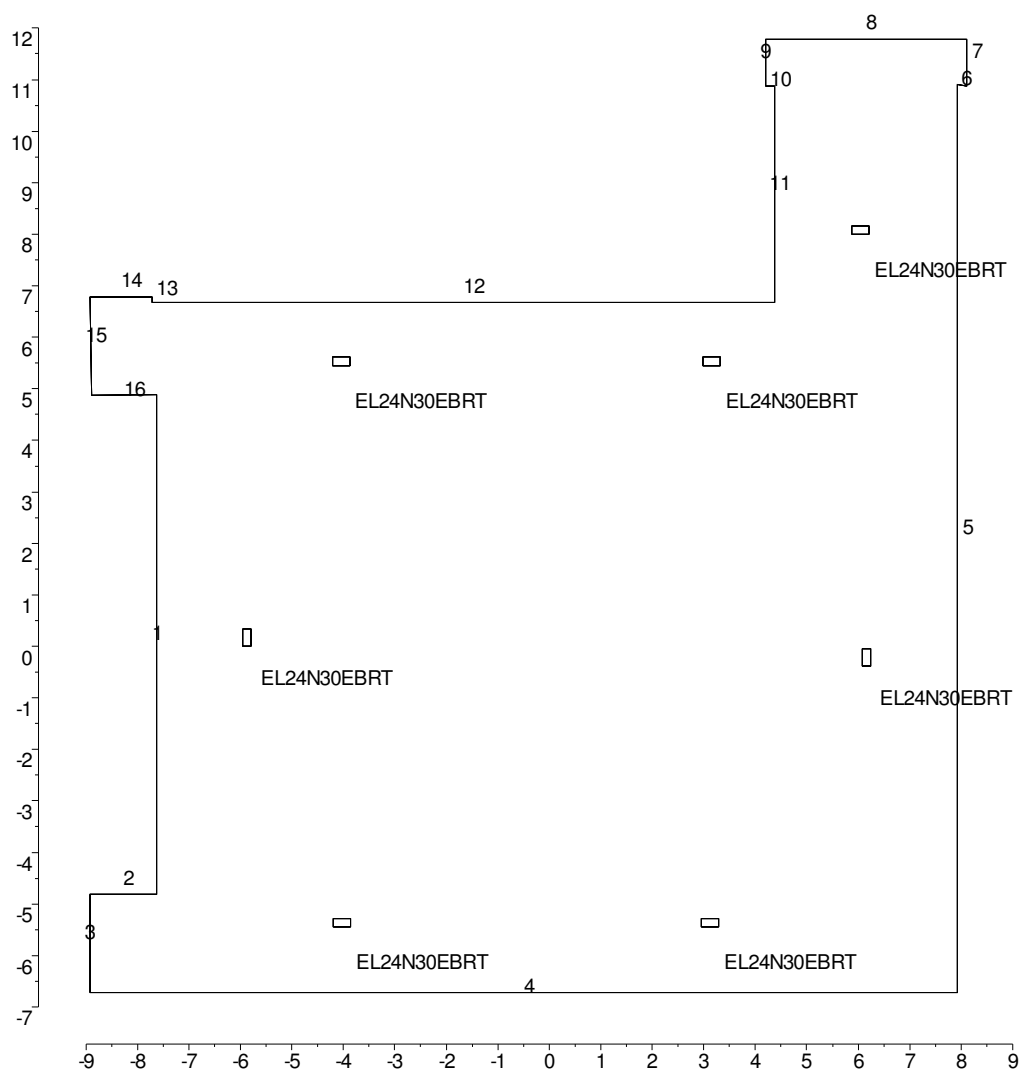
## 2.2 Vista Laterale



## 2.3 Vista Frontale

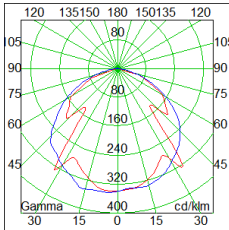


### 3.1 Vista 2D in pianta con riferimenti



### 3.2 Informazioni Apparecchi/Rilievi

Rif.	Produttore Nome Apparecchio (Nome Rilievo)	Codice Apparecchio (Codice rilievo)	Flusso lm	Coeff. Mant.	Dimmer	Colore RGB	Apparecchi n.	Rif.Lamp.	Lampade n.
A	LINERGY s.r.l. EVOLUTION LED 24W 3H SE IP42 ENERGY TEST (EVOLUTION LED 24W 3H SE IP42 ENERGY TEST)	EL24N30EBRT (EL24N30EBRT)	544	0.85	100 %	255,255,255	7	LMP-A	1



### 3.3 Informazioni Lampade

Rif.Lamp.	Produttore	Nome	Codice	Flusso [lm]	Potenza [W]	Colore [K]	n.
LMP-A		40LED	40LED	544	0.00	6000	7

### 3.4 Tabella Riepilogativa Apparecchi

Rif.	Dimmer	Posizione Apparecchi x[m] y[m] z[m]	Rotazione Apparecchi rx[°] ry[°] rz[°]	Codice Apparecchio	Coeff. Mant.	Codice Lampada	Flusso [lm]
A-1	100 %	6.16 -0.22 2.63	0.0 -0.0 0.0	EL24N30EBRT	0.85	40LED	1*544
A-2	100 %	-5.87 0.17 2.63	0.0 -0.0 0.0	EL24N30EBRT	0.85	40LED	1*544
A-3	100 %	-4.02 -5.36 2.63	0.0 -0.0 90.0	EL24N30EBRT	0.85	40LED	1*544
A-4	100 %	3.13 -5.36 2.63	0.0 -0.0 90.0	EL24N30EBRT	0.85	40LED	1*544
A-5	100 %	6.04 8.08 2.63	0.0 -0.0 90.0	EL24N30EBRT	0.85	40LED	1*544
A-6	100 %	3.16 5.53 2.63	0.0 -0.0 90.0	EL24N30EBRT	0.85	40LED	1*544
A-7	100 %	-4.04 5.53 2.63	0.0 -0.0 90.0	EL24N30EBRT	0.85	40LED	1*544

### 3.5 Tabella Riepilogativa Puntamenti

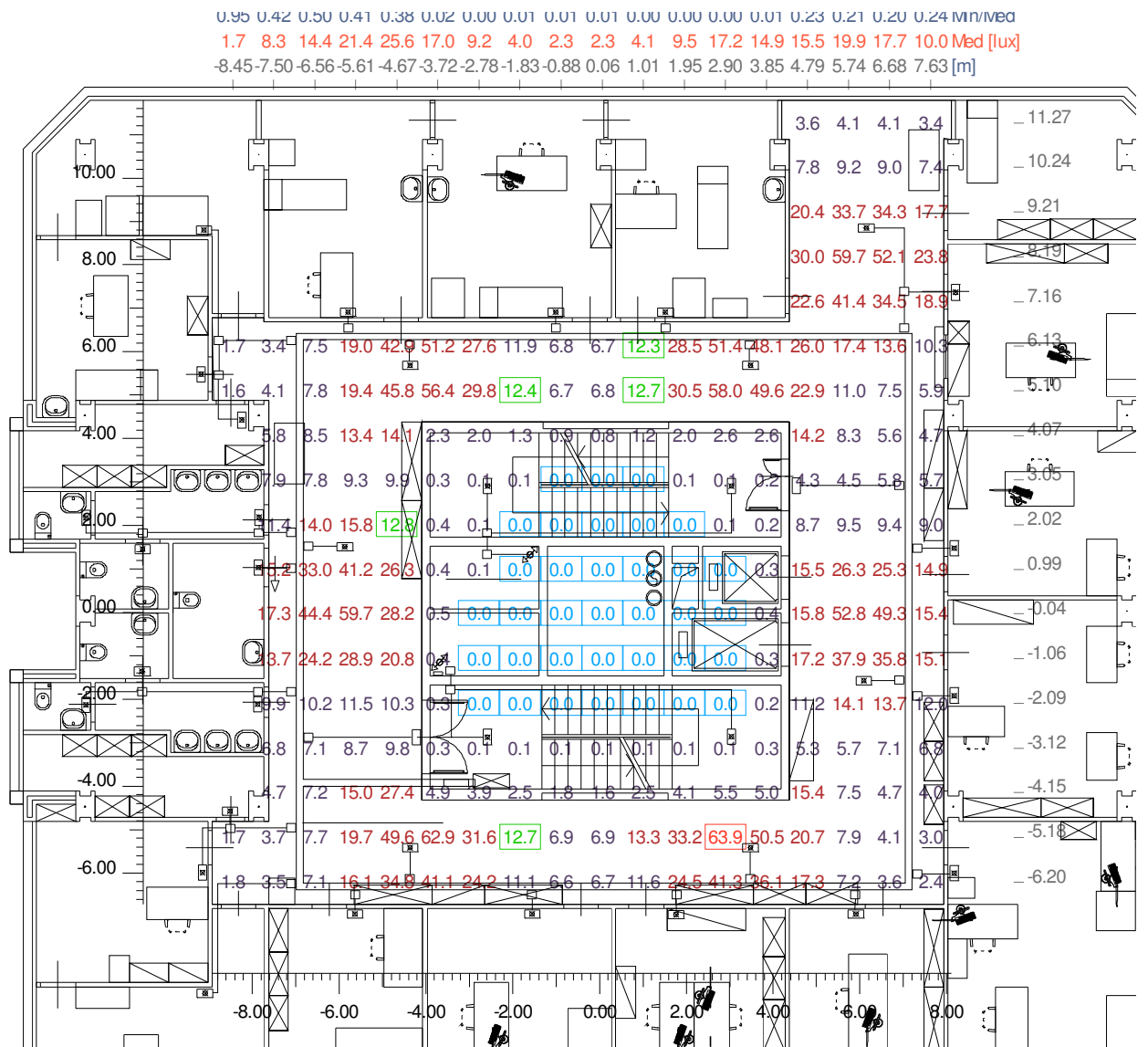
Rif.	Codice Apparecchio	Dimmer	Posizione Apparecchi x[m] y[m] z[m]	Rotazione Apparecchi rx[°] ry[°] rz[°]	Puntamenti x[m] y[m] z[m]	R.Asse [°]	Coeff. Mant.
A-1	EL24N30EBRT	100 %	6.16 -0.22 2.63	0.0 -0.0 0.0			0.85
A-2	EL24N30EBRT	100 %	-5.87 0.17 2.63	0.0 -0.0 0.0			0.85
A-3	EL24N30EBRT	100 %	-4.02 -5.36 2.63	0.0 -0.0 90.0			0.85
A-4	EL24N30EBRT	100 %	3.13 -5.36 2.63	0.0 -0.0 90.0			0.85
A-5	EL24N30EBRT	100 %	6.04 8.08 2.63	0.0 -0.0 90.0			0.85
A-6	EL24N30EBRT	100 %	3.16 5.53 2.63	0.0 -0.0 90.0			0.85
A-7	EL24N30EBRT	100 %	-4.04 5.53 2.63	0.0 -0.0 90.0			0.85

## 4.1 Valori di Illuminamento su: Piano di Lavoro (h=1.00 m)

Risultati	Medio	Minimo	Massimo	Min/Medio	Min/Max	Medio/Max
Illuminamento Orizzontale (E)	12.6 lux	0.0 lux	63.9 lux	0.00 1:1056.73	0.00 1:5344.90	0.20 1:5.06

Tipo Calcolo

Dir.+Indir. (Accuratezza:2)



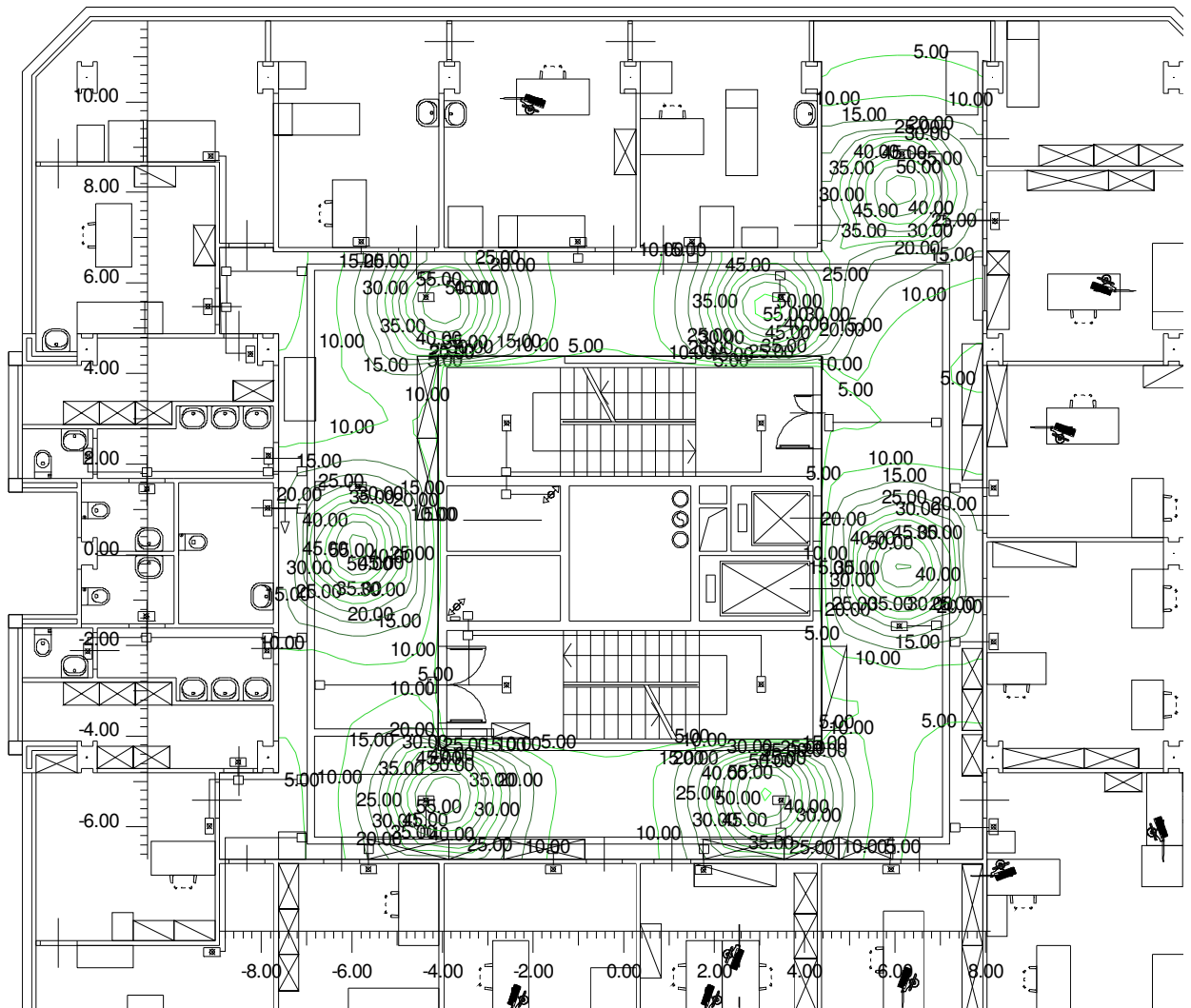


## 4.2 Curve Isolux su: Piano di Lavoro (h=1.00 m)

Risultati	Medio	Minimo	Massimo	Min/Medio	Min/Max	Medio/Max
Illuminamento Orizzontale (E)	12.6 lux	0.0 lux	63.9 lux	0.00 1:1056.73	0.00 1:5344.90	0.20 1:5.06

Tipo Calcolo

Dir.+Indir. (Accuratezza:2)



<b>Informazioni Generali</b>		<b>1</b>
<b>1</b>	<b>Dati Riepilogativi Progetto</b>	
1.1	Informazioni Area	2
<b>2</b>	<b>Viste Progetto</b>	
2.1	Vista 2D in Pianta	3
2.2	Vista Laterale	4
2.3	Vista Frontale	5
<b>3</b>	<b>Dati Riepilogativi Apparecchi</b>	
3.1	Vista 2D in pianta con riferimenti	6
3.2	Informazioni Apparecchi/Rilievi	7
3.3	Informazioni Lampade	7
3.4	Tabella Riepilogativa Apparecchi	7
3.5	Tabella Riepilogativa Puntamenti	8
<b>4</b>	<b>Tabella Risultati</b>	
4.1	Valori di Illuminamento su: Piano di Lavoro (h=1.00 m)	9
4.2	Curve Isolux su: Piano di Lavoro (h=1.00 m)	10

## Sede ATS Monza

Note Installazione:

Cliente:

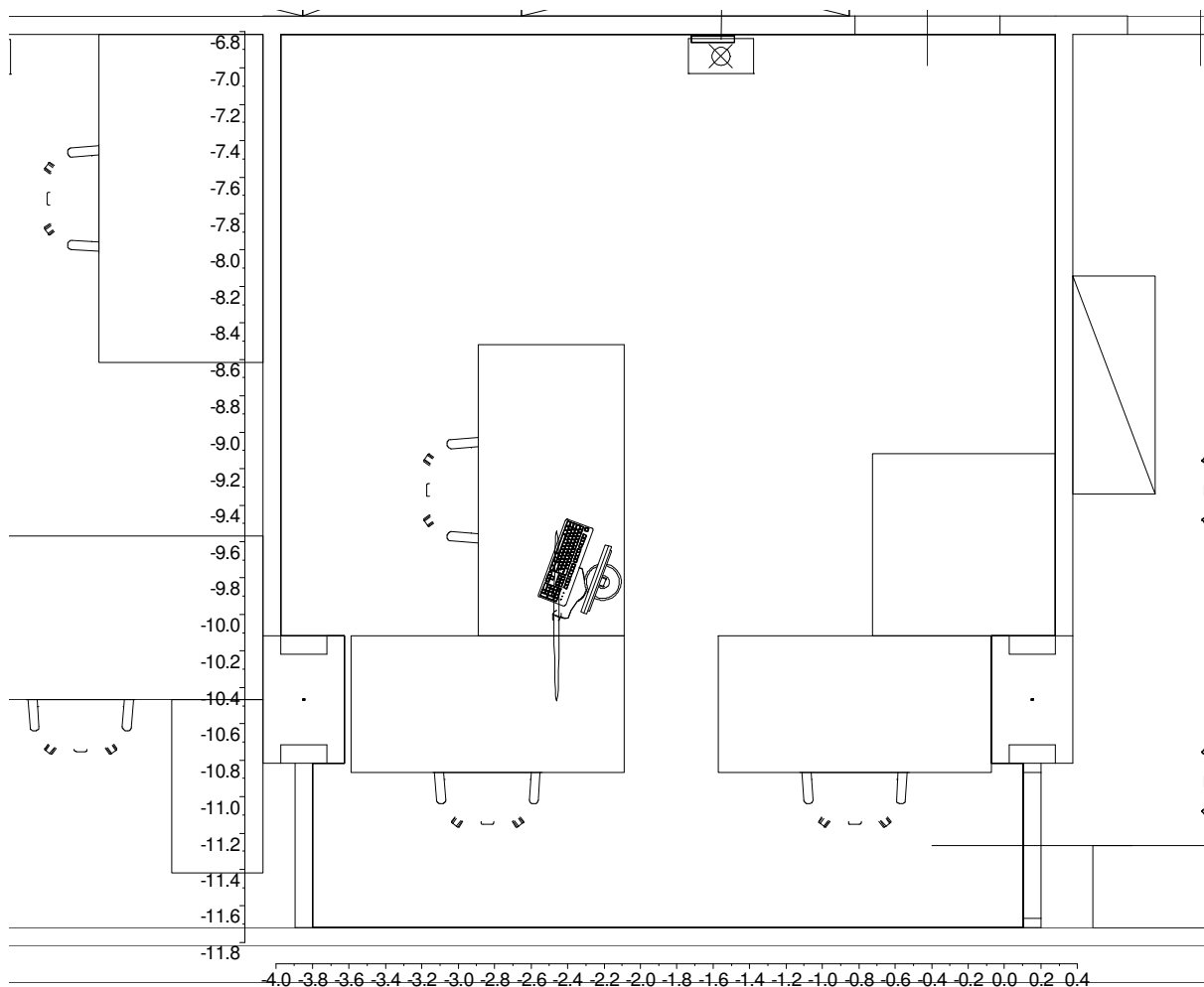
Codice Progetto:

Data

P. 482 011217A

04/12/2017

Note



Lighting Designer:  
Indirizzo:  
Tel.-Fax

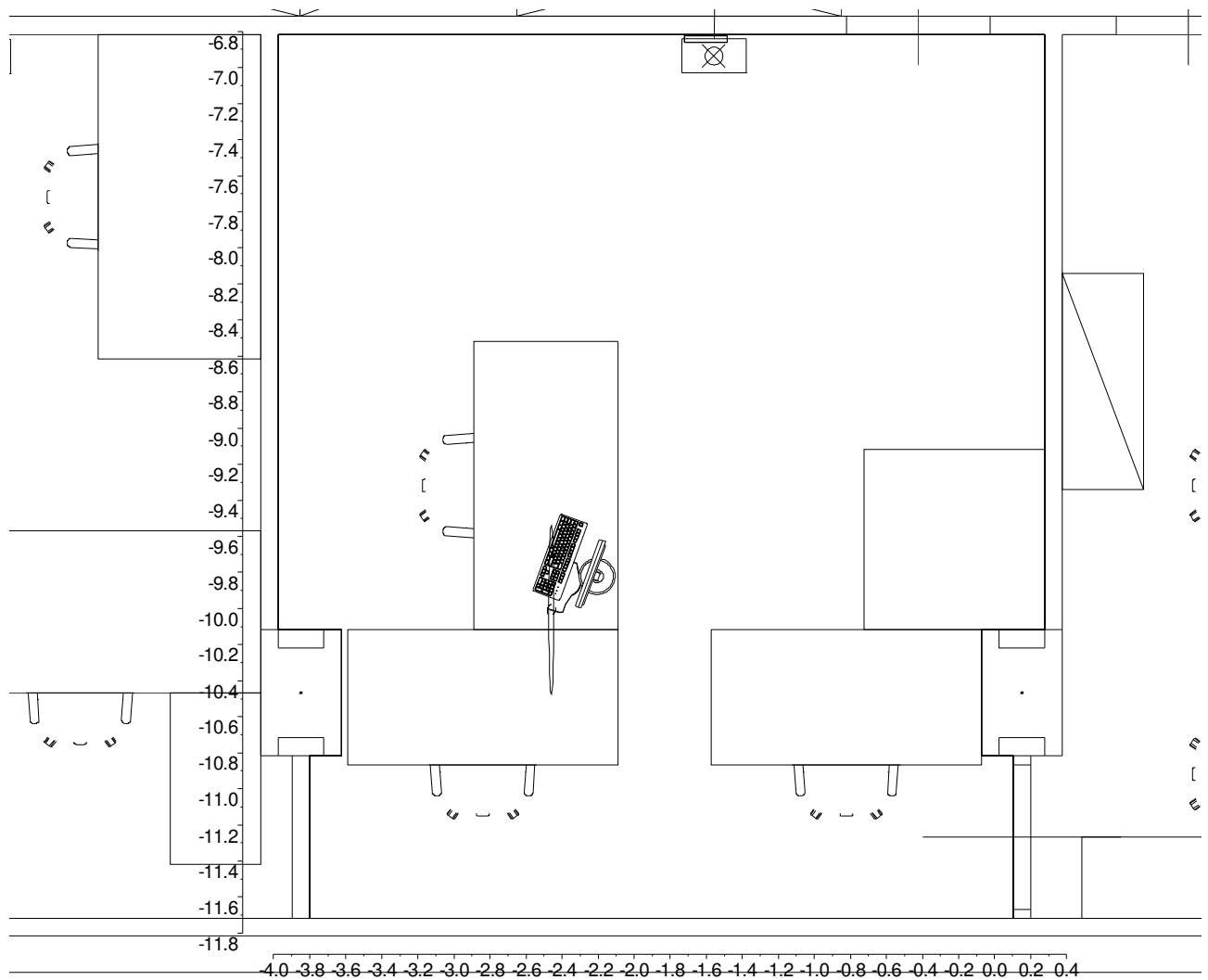
LINERGY Srl  
Via A.De Gasperi,9-63075 Acquaviva Picena (Ap)  
T: +39 0735 5974  
F: +39 0735 597474

Avvertenze:

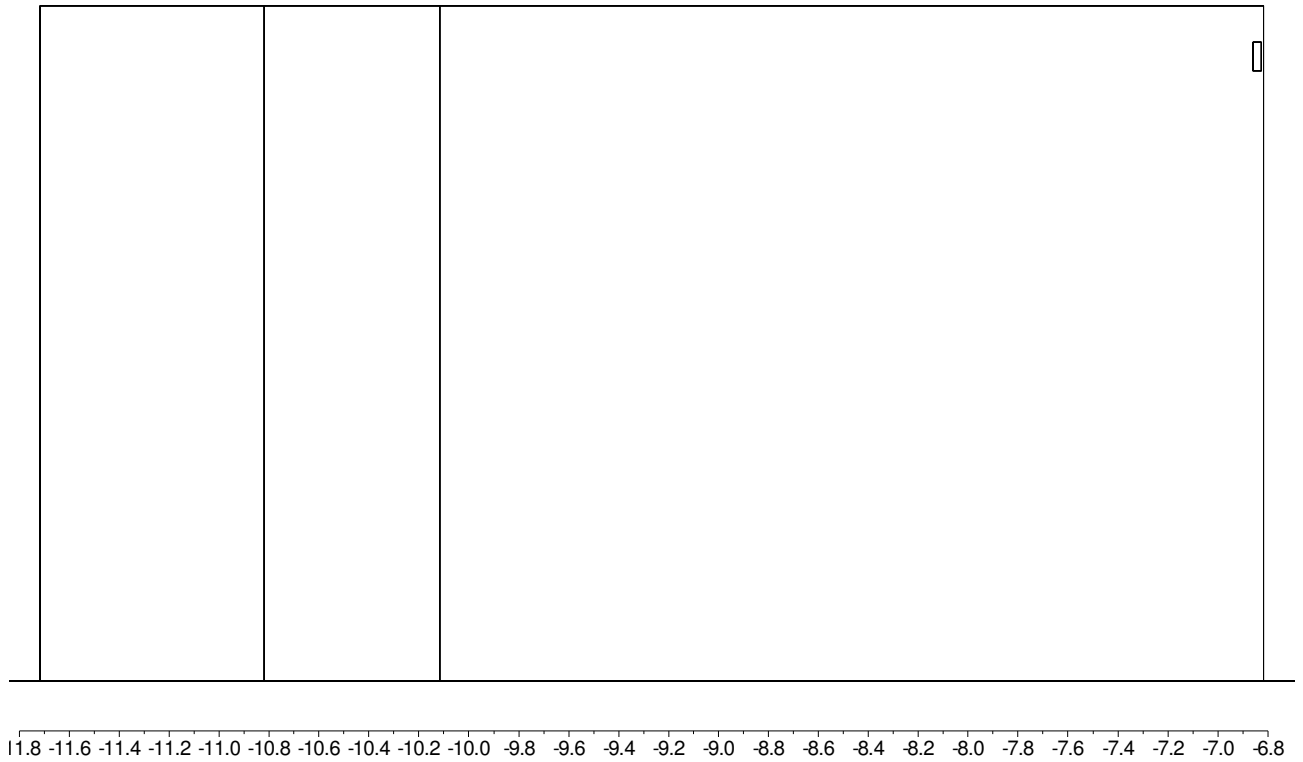
## 1.1 Informazioni Area

Superficie	Colore	Coefficiente Riflessione	Illum.Medio [lux]	Minimo [lux]	Massimo [lux]	Min/Medio	Min/Max	Medio/Max
Parete 1	223 195 128	70	3.72	1.94	5.15	0.52	0.38	0.72
Parete 2	223 195 128	70	3.33	2.49	4.38	0.75	0.57	0.76
Parete 3	223 195 128	70	0.00	0.00	0.00	-	-	-
Parete 4	223 195 128	70	2.18	1.16	2.94	0.53	0.40	0.74
Parete 5	223 195 128	70	3.96	2.46	5.33	0.62	0.46	0.74
Parete 6	223 195 128	70	2.17	0.89	3.17	0.41	0.28	0.68
Parete 7	223 195 128	70	1.13	0.36	1.91	0.32	0.19	0.59
Parete 8	223 195 128	70	3.37	1.81	4.10	0.54	0.44	0.82
Parete 9	223 195 128	70	4.37	2.05	6.35	0.47	0.32	0.69
Parete 10	223 195 128	70	4.40	1.67	6.39	0.38	0.26	0.69
Parete 11	223 195 128	70	4.08	1.17	36.8	0.29	0.03	0.11
Parete 12	223 195 128	70	3.46	1.51	4.59	0.44	0.33	0.76
Pavimento	222 142 102	50	4.26	0.51	6.67	0.12	0.08	0.64
Soffitto	255 255 255	80	7.47	1.09	390	0.15	0.00	0.02

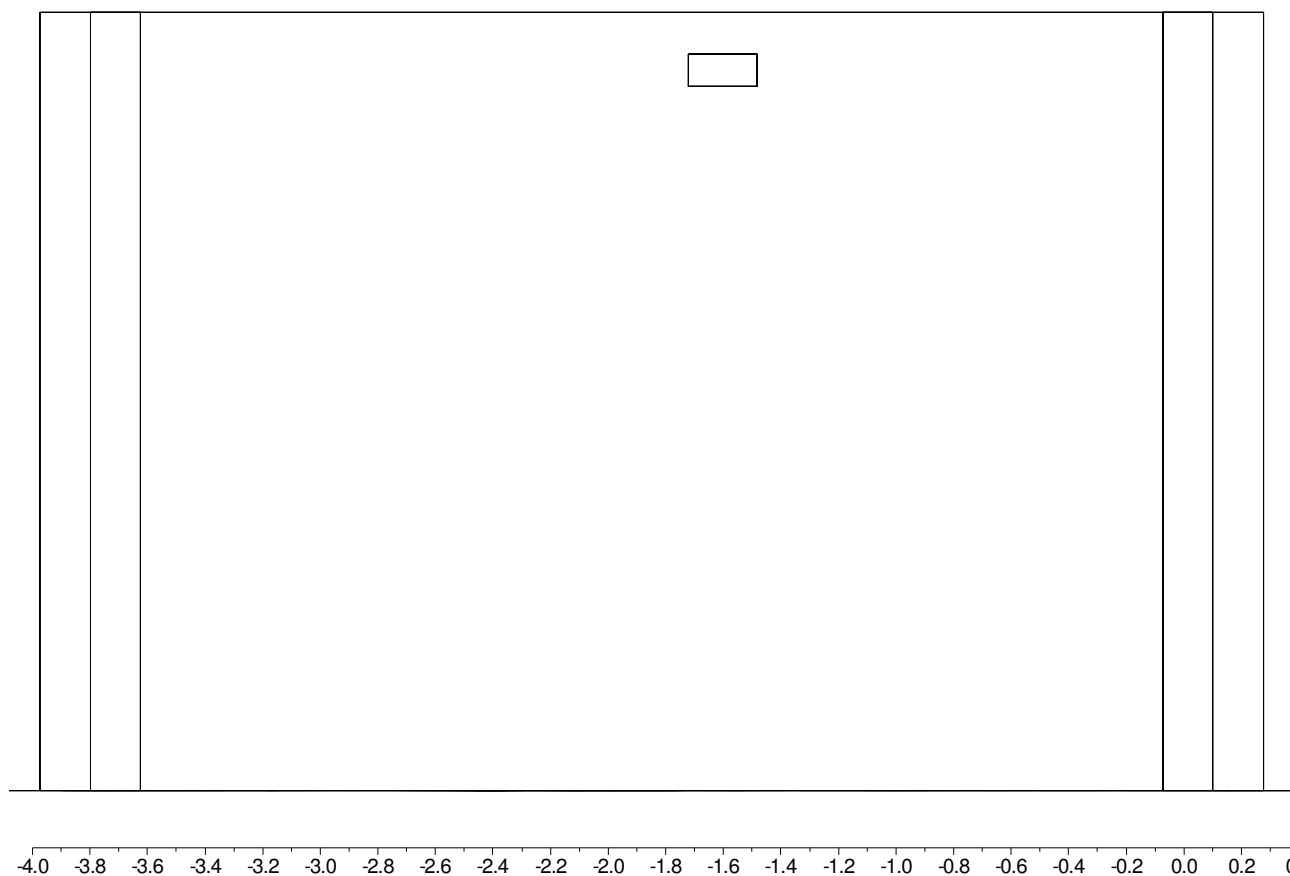
## 2.1 Vista 2D in Pianta



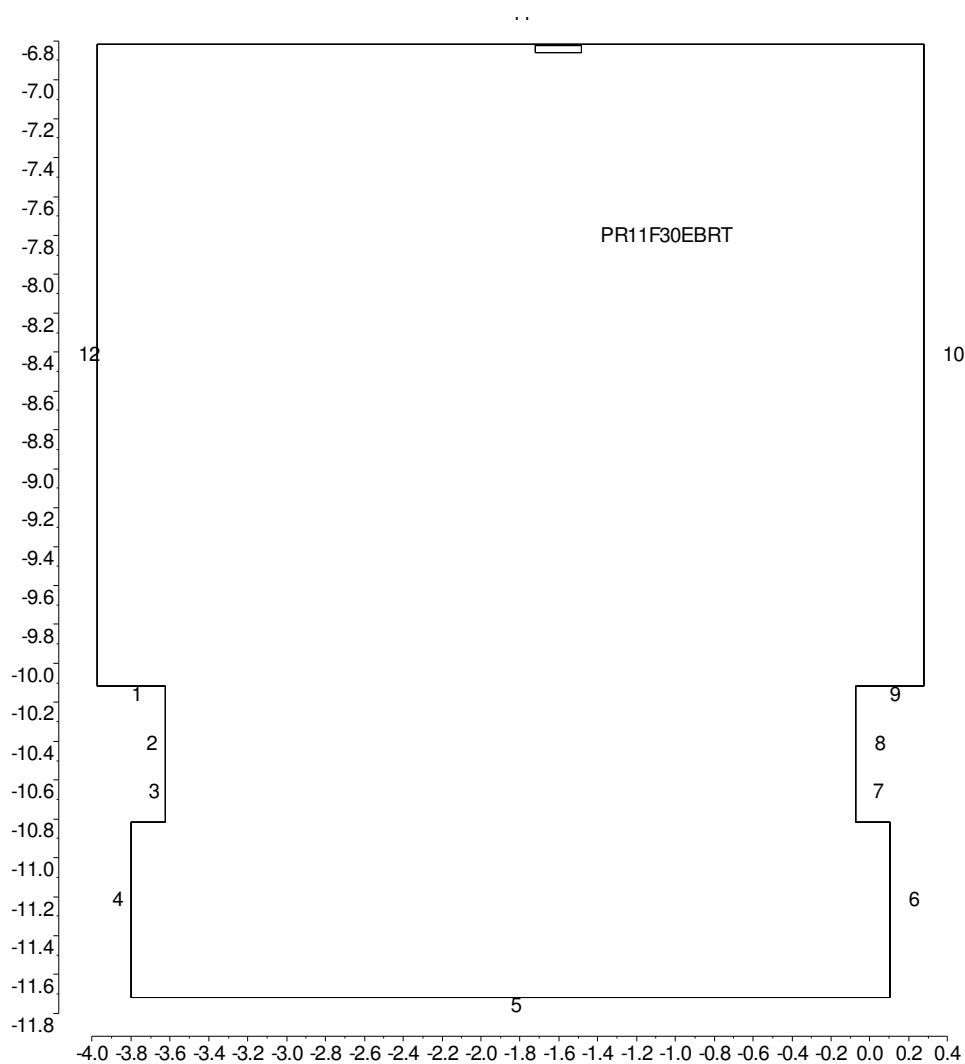
## 2.2 Vista Laterale



## 2.3 Vista Frontale



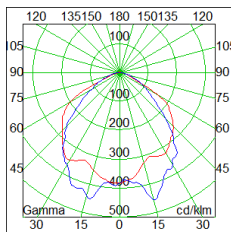
### 3.1 Vista 2D in pianta con riferimenti





## 3.2 Informazioni Apparecchi/Rilievi

Rif.	Produttore Nome Apparecchio (Nome Rilievo)	Codice Apparecchio (Codice rilievo)	Flusso lm	Coeff. Mant.	Dimmer	Colore RGB	Apparecchi n.	Rif.Lamp.	Lampade n.
A	LINERGY s.r.l. PRODIGY 11W 10LED 3H SE IP42 ENERGY TEST (PR11F30EBRT) (PRODIGY 11W 10LED 3H SE IP42 ENERGY TEST)	PR11F30EBRT	170	0.90	100 %	255,255,255	1	LMP-A	1



## 3.3 Informazioni Lampade

Rif.Lamp.	Produttore	Nome	Codice	Flusso [lm]	Potenza [W]	Colore [K]	n.
LMP-A		10LED	10LED	170	0.00	6000	1

## 3.4 Tabella Riepilogativa Apparecchi

Rif.	Dimmer	Posizione Apparecchi x[m] y[m] z[m]	Rotazione Apparecchi rx[°] ry[°] rz[°]	Codice Apparecchio	Coeff. Mant.	Codice Lampada	Flusso [lm]
A-1	100 %	-1.60 -6.86 2.50	0.0 90.0 90.0	PR11F30EBRT	0.90	10LED	1*170

## 3.5 Tabella Riepilogativa Puntamenti

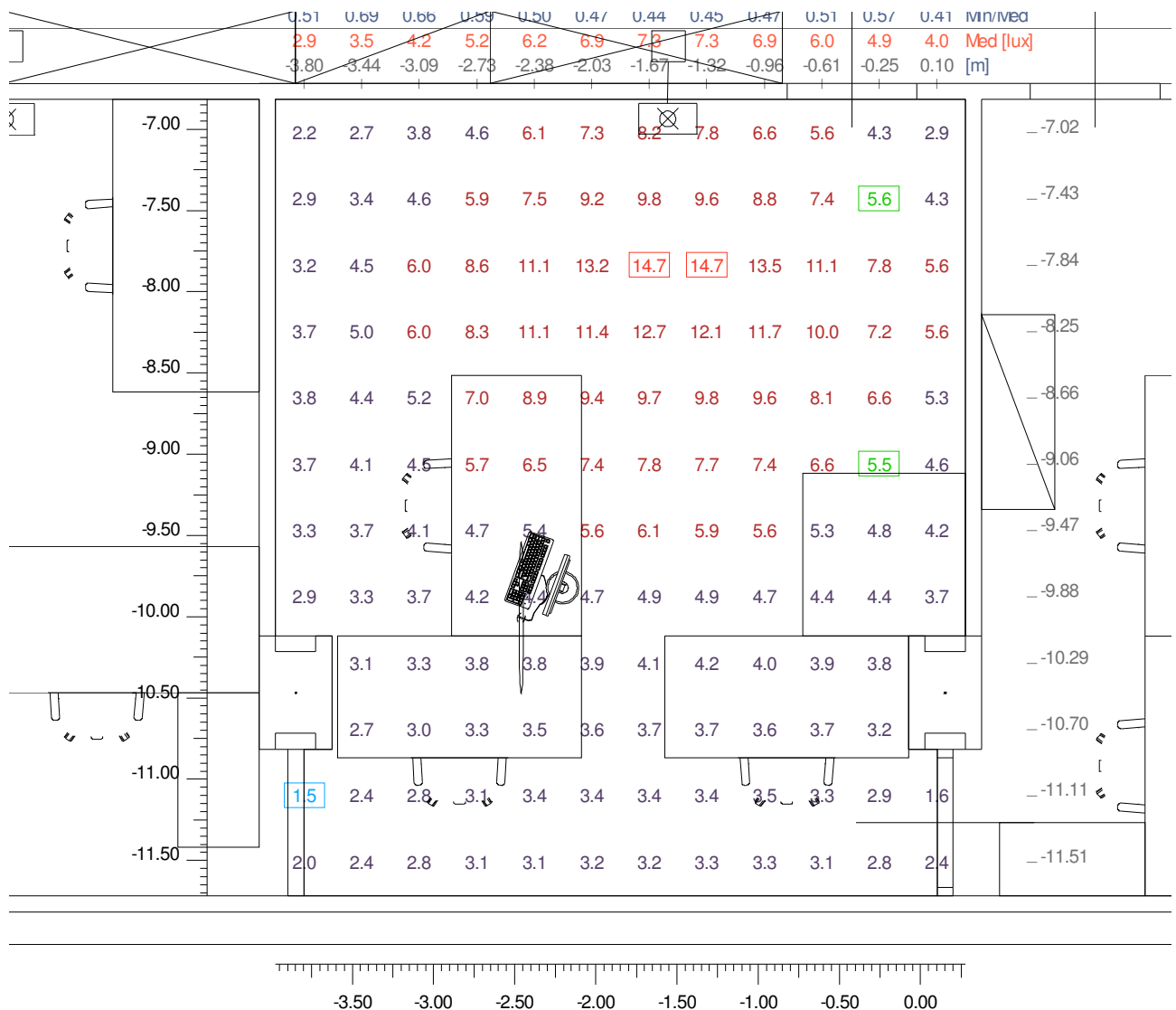
Rif.	Codice Apparecchio	Dimmer	Posizione Apparecchi x[m] y[m] z[m]	Rotazione Apparecchi rx[°] ry[°] rz[°]	Puntamenti x[m] y[m] z[m]	R.Asse [°]	Coeff. Mant.
A-1	PR11F30EBRT	100 %	-1.60 -6.86 2.50	0.0 90.0 90.0			0.90

## 4.1 Valori di Illuminamento su: Piano di Lavoro (h=1.00 m)

Risultati	Medio	Minimo	Massimo	Min/Medio	Min/Max	Medio/Max
Illuminamento Orizzontale (E)	5.5 lux	1.5 lux	14.7 lux	0.27 1:3.70	0.10 1:9.92	0.37 1:2.68

Tipo Calcolo

Dir.+Indir. (Accuratezza:2)



<b>Informazioni Generali</b>	<b>1</b>	
<b>1</b>	<b>Dati Riepilogativi Progetto</b>	
1.1	Informazioni Area	2
<b>2</b>	<b>Viste Progetto</b>	
2.1	Vista 2D in Pianta	3
2.2	Vista Laterale	4
2.3	Vista Frontale	5
<b>3</b>	<b>Dati Riepilogativi Apparecchi</b>	
3.1	Vista 2D in pianta con riferimenti	6
3.2	Informazioni Apparecchi/Rilievi	7
3.3	Informazioni Lampade	7
3.4	Tabella Riepilogativa Apparecchi	7
3.5	Tabella Riepilogativa Puntamenti	7
<b>4</b>	<b>Tabella Risultati</b>	
4.1	Valori di Illuminamento su: Piano di Lavoro (h=1.00 m)	8

## Sede ATS Monza

Note Installazione:

Cliente:

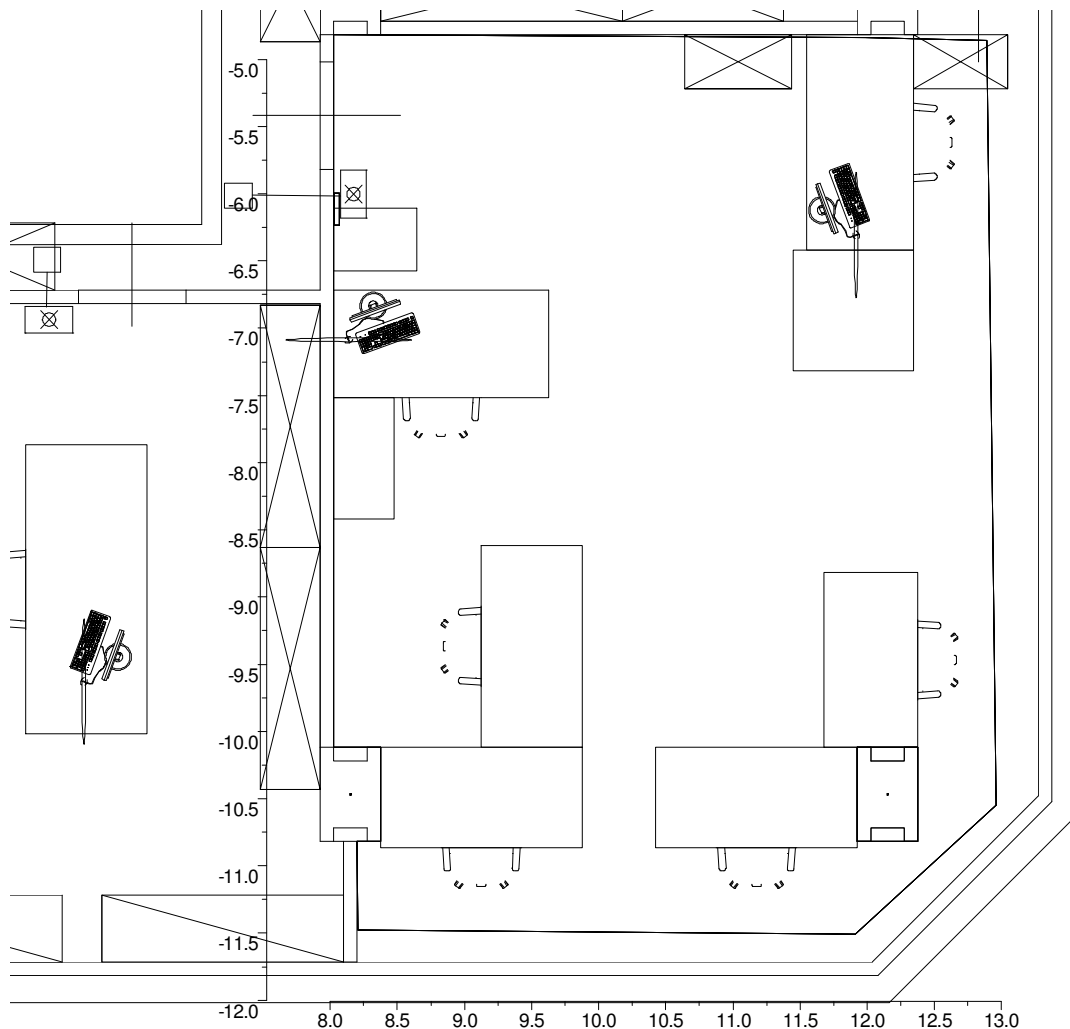
Codice Progetto:

Data

P. 482 011217A

04/12/2017

Note



Lighting Designer:

Indirizzo:

Tel.-Fax

LINERGY Srl

Via A.De Gasperi,9-63075 Acquaviva Picena (Ap)

T: +39 0735 5974

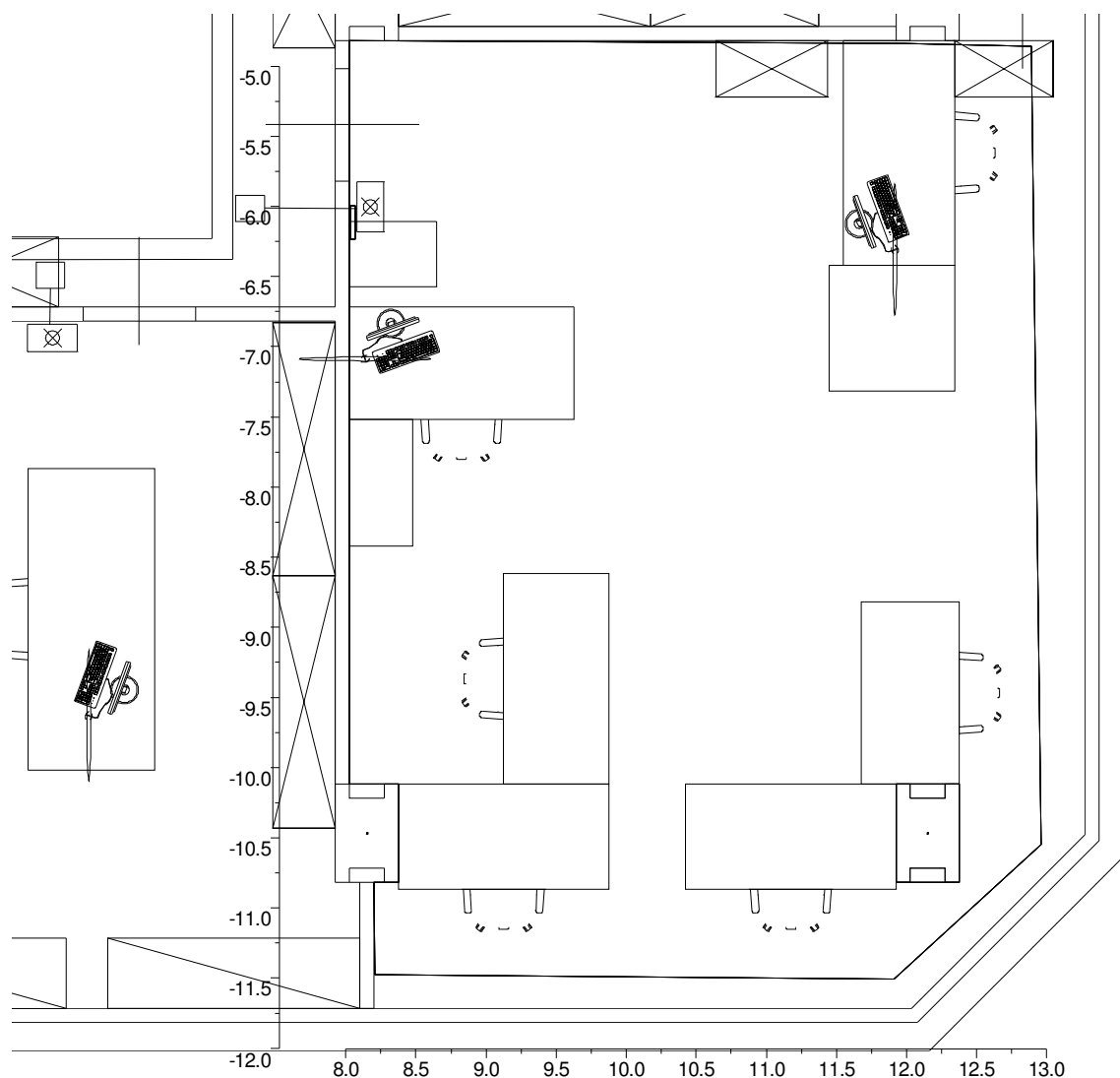
F: +39 0735 597474

Avvertenze:

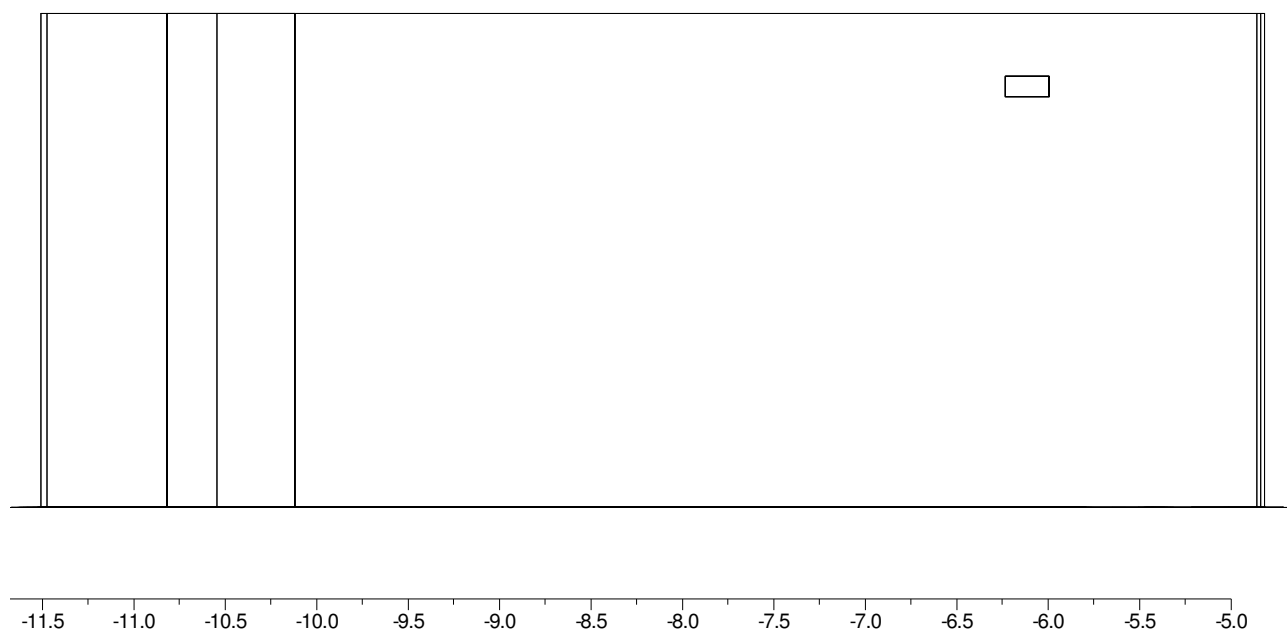
## 1.1 Informazioni Area

Superficie	Colore	Coefficiente Riflessione	Illum.Medio [lux]	Minimo [lux]	Massimo [lux]	Min/Medio	Min/Max	Medio/Max
Parete 1	223 195 128	70	1.31	0.84	1.60	0.64	0.52	0.82
Parete 2	223 195 128	70	0.82	0.49	0.96	0.59	0.51	0.86
Parete 3	223 195 128	70	0.28	0.11	0.42	0.37	0.25	0.67
Parete 4	223 195 128	70	0.39	0.11	0.53	0.28	0.21	0.74
Parete 5	223 195 128	70	1.15	0.58	1.46	0.50	0.40	0.79
Parete 6	223 195 128	70	0.76	0.25	1.37	0.33	0.18	0.55
Parete 7	223 195 128	70	3.30	1.02	5.16	0.31	0.20	0.64
Parete 8	223 195 128	70	2.84	1.94	3.45	0.68	0.56	0.82
Parete 9	223 195 128	70	5.36	2.20	12.1	0.41	0.18	0.44
Parete 10	223 195 128	70	2.87	0.75	9.16	0.26	0.08	0.31
Pavimento	222 142 102	50	2.99	0.32	7.22	0.11	0.04	0.41
Soffitto	255 255 255	80	3.57	0.34	59.2	0.10	0.01	0.06

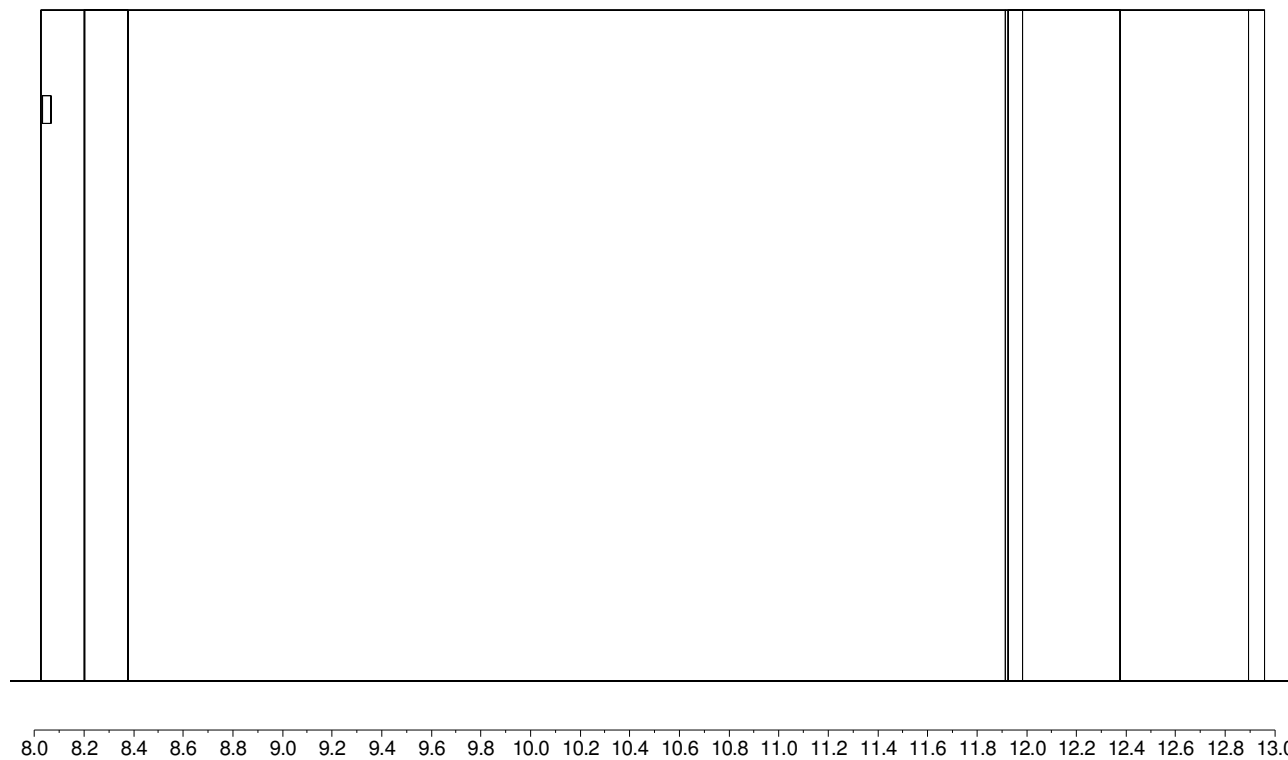
## 2.1 Vista 2D in Pianta



## 2.2 Vista Laterale

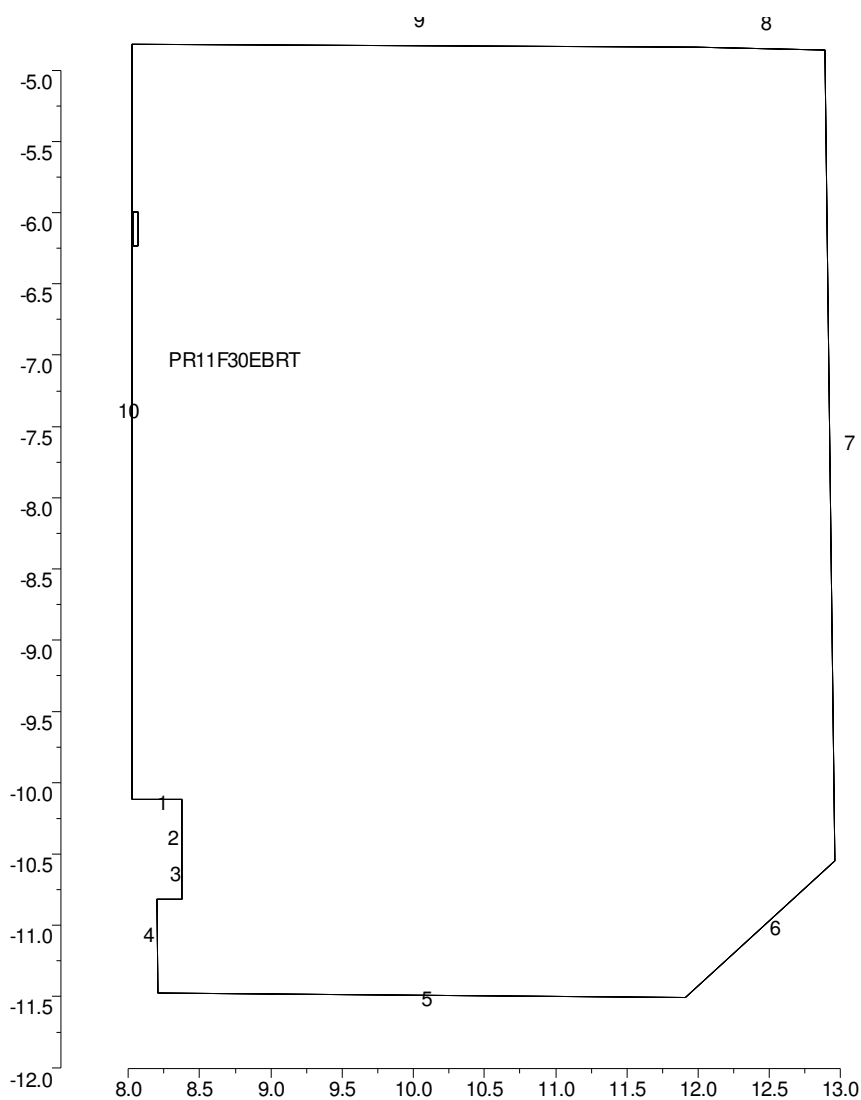


## 2.3 Vista Frontale



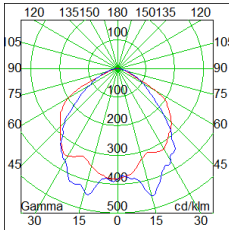


### 3.1 Vista 2D in pianta con riferimenti



### 3.2 Informazioni Apparecchi/Rilievi

Rif.	Produttore Nome Apparecchio (Nome Rilievo)	Codice Apparecchio (Codice rilievo)	Flusso lm	Coeff. Mant.	Dimmer	Colore RGB	Apparecchi n.	Rif.Lamp.	Lampade n.
A	LINERGY s.r.l. PRODIGY 11W 10LED 3H SE IP42 ENERGY TEST (PR11F30EBRT) (PRODIGY 11W 10LED 3H SE IP42 ENERGY TEST)	PR11F30EBRT	170	0.90	100 %	255,255,255	1	LMP-A	1



### 3.3 Informazioni Lampade

Rif.Lamp.	Produttore	Nome	Codice	Flusso [lm]	Potenza [W]	Colore [K]	n.
LMP-A		10LED	10LED	170	0.00	6000	1

### 3.4 Tabella Riepilogativa Apparecchi

Rif.	Dimmer	Posizione Apparecchi x[m] y[m] z[m]	Rotazione Apparecchi rx[°] ry[°] rz[°]	Codice Apparecchio	Coeff. Mant.	Codice Lampada	Flusso [lm]
A-1	100 %	8.07 -6.12 2.30	0.0 90.0 180.0	PR11F30EBRT	0.90	10LED	1*170

### 3.5 Tabella Riepilogativa Puntamenti

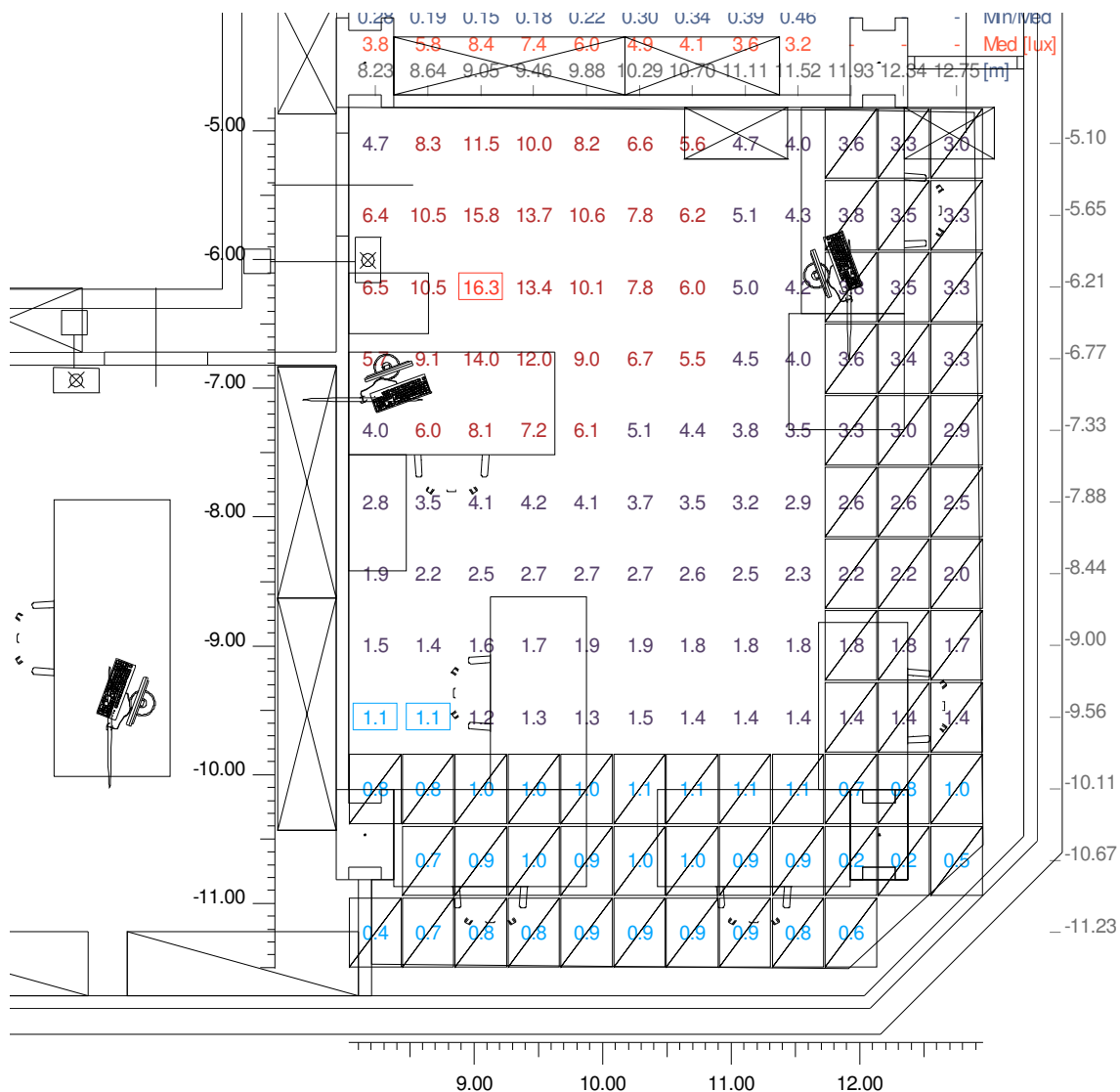
Rif.	Codice Apparecchio	Dimmer	Posizione Apparecchi x[m] y[m] z[m]	Rotazione Apparecchi rx[°] ry[°] rz[°]	Puntamenti x[m] y[m] z[m]	R.Asse [°]	Coeff. Mant.
A-1	PR11F30EBRT	100 %	8.07 -6.12 2.30	0.0 90.0 180.0			0.90

## 4.1 Valori di Illuminamento su: Piano di Lavoro (h=1.00 m)

Risultati	Medio	Minimo	Massimo	Min/Medio	Min/Max	Medio/Max
Illuminamento Orizzontale (E)	5.2 lux	1.1 lux	16.3 lux	0.21 1:4.83	0.07 1:15.07	0.32 1:3.12

Tipo Calcolo

Dir.+Indir. (Accuratezza:2)



<b>Informazioni Generali</b>	<b>1</b>	
<b>1</b>	<b>Dati Riepilogativi Progetto</b>	
1.1	Informazioni Area	2
<b>2</b>	<b>Viste Progetto</b>	
2.1	Vista 2D in Pianta	3
2.2	Vista Laterale	4
2.3	Vista Frontale	5
<b>3</b>	<b>Dati Riepilogativi Apparecchi</b>	
3.1	Vista 2D in pianta con riferimenti	6
3.2	Informazioni Apparecchi/Rilievi	7
3.3	Informazioni Lampade	7
3.4	Tabella Riepilogativa Apparecchi	7
3.5	Tabella Riepilogativa Puntamenti	7
<b>4</b>	<b>Tabella Risultati</b>	
4.1	Valori di Illuminamento su: Piano di Lavoro (h=1.00 m)	8